



Kennziffer
M I 2 m
5/07

Statistische Berichte

Verbraucherpreisindex für Bayern im Mai 2007 sowie Jahreswerte von 2003 bis 2006

Mit tiefgegliederten Ergebnissen nach
Gruppen und Untergruppen

Herausgegeben im
Juni 2007
Bestellnummer:
M12013 200705
Einzelpreis:
11,00 €



Bestellen im Internet

www.statistik.bayern.de/veroeffentlichungen/webshop

Kostenlos (Informationelle Grundversorgung)

Alle Statistischen Berichte können in unserem Webshop kostenlos als PDF-Dateien heruntergeladen werden.

Kostenpflichtig

Alle anderen Veröffentlichungen sind in unserem Webshop kostenpflichtig. Sie können dort sowohl als Datei (auch auf Datenträger) als auch als Druckausgabe bestellt werden. In diesen Fällen ist lediglich eine einmalige Anmeldung erforderlich.

Lieferung

- per Download (bei kostenlosen Dateien)
- per E-Mail (PDF-Datei, XLS-Datei)
- per Post (Print, CD-ROM, DVD)

Zeichenerklärung

0	mehr als nichts, aber weniger als die Hälfte der kleinsten in der Tabelle nachgewiesenen Einheit	()	Nachweis unter dem Vorbehalt, dass der Zahlenwert erhebliche Fehler aufweisen kann
-	nichts vorhanden oder keine Veränderung	p	vorläufiges Ergebnis
/	keine Angabe, da Zahl nicht sicher genug	r	berichtigtes Ergebnis
·	Zahlenwert unbekannt, geheimzuhalten oder nicht rechenbar	s	geschätztes Ergebnis
...	Angabe fällt später an	D	Durchschnitt
x	Tabellenfach gesperrt, da Aussage nicht sinnvoll	≙	entspricht

Auf- und Abrundungen

Im Allgemeinen ist ohne Rücksicht auf die Endsummen auf- bzw. abgerundet worden. Deshalb können sich bei der Summierung von Einzelangaben geringfügige Abweichungen zu den ausgewiesenen Endsummen ergeben. Bei der Aufgliederung der Gesamtheit in Prozent kann die Summe der Einzelwerte wegen Rundens vom Wert 100 % abweichen. Eine Abstimmung auf 100 % erfolgt im Allgemeinen nicht.

Impressum

Verleger, Herausgeber und Druck Bayerisches Landesamt für Statistik und Datenverarbeitung
Neuhauser Straße 8, 80331 München
Briefanschrift: 80288 München

Bestellungen Telefon 089 2119-205; Telefax: 089 2119-457
E-Mail vertrieb@statistik.bayern.de
Internet www.statistik.bayern.de

© Bayerisches Landesamt für Statistik und Datenverarbeitung, München 2007

Alle Veröffentlichungen oder Daten sind Werke im Sinne § 2 Urheberrechtsgesetz. Die Verwendung, Vervielfältigung und/oder Verbreitung von Veröffentlichungen oder Daten gleich welchen Mediums (Print, Datenträger, Datei etc.) – auch auszugsweise – ist nur mit Quellenangabe gestattet. Sie bedarf der vorherigen Genehmigung bei Nutzung für gewerbliche Zwecke, bei entgeltlicher Verbreitung oder bei Weitergabe an Dritte sowie bei Weiterverbreitung über elektronische Systeme und/oder Datenträger. Sofern in den Produkten auf das Vorhandensein von Copyrightrechten Dritter hingewiesen wird, sind die in deren Produkten ausgewiesenen Copyrightbestimmungen zu wahren. Alle übrigen Rechte bleiben vorbehalten.

Inhaltsübersicht

Textteil	Seite
Allgemeine Erläuterungen	2
Methodische Hinweise	2
Umstellung der Verbraucherpreisindizes auf Basis 2000 \triangleq 100	2
Anmerkungen zum Ergebnismachweis	2
Rechnen mit Indexzahlen	3
Schaubild: Verbraucherpreisindex für Bayern	5
Tabellenteil	
Verbraucherpreisindex Mai 2007	
1. Verbraucherpreisindex für Bayern	6
1.1. Gliederung nach Hauptgruppen und Gruppen	7
1.2. Gliederung nach Waren und Dienstleistungen	8
1.3. Sonderberechnung „Administrierte Preise“	9
1.4. Sonderberechnung „Krafffahrer-Preisindex“	9
1.5. Gliederung nach Gruppen und Untergruppen	10
Verbraucherpreisindex 2003 bis 2006	
2. Verbraucherpreisindex für Bayern	23
2.1. Gliederung nach Hauptgruppen und Gruppen	24
2.2. Gliederung nach Waren und Dienstleistungen	25
2.3. Sonderberechnung „Administrierte Preise“	26
2.4. Sonderberechnung „Krafffahrer-Preisindex“	26
2.5. Gliederung nach Gruppen und Untergruppen	27
3. Jährliche und monatliche Entwicklung des Verbraucherpreisindex für Bayern nach verschiedenen Basisjahren seit 1983	40

Allgemeine Erläuterungen

Wichtiger Hinweis: Die Berechnung der Preisindizes für die Lebenshaltung spezifischer Haushaltstypen (4-Personen-Haushalte mit höherem Einkommen, 4-Personen-Haushalte mit mittlerem Einkommen, 2-Personen-Haushalte mit geringem Einkommen) wurde mit dem Monatsbericht Januar 2003 eingestellt. Ab diesem Zeitpunkt wird nur mehr der Verbraucherpreisindex für Bayern (vorher: Preisindex für die Lebenshaltung aller privaten Haushalte in Bayern) berechnet und veröffentlicht.

Methodische Hinweise

Der Verbraucherpreisindex misst die durchschnittliche Preisveränderung aller Waren und Dienstleistungen, die von privaten Haushalten gekauft bzw. verbraucht werden. Hierzu werden monatlich für rund 650 Güter des privaten Verbrauchs in 21 bayerischen Berichtsgemeinden bei ausgewählten Unternehmen des Einzelhandels, des Handwerks, des Beherbergungs- und Gastgewerbes bzw. bei ausgewählten Dienstleistungsunternehmen, Mietern und Vermietern privat genutzter Wohnungen Preiserhebungen durchgeführt. Die Berichtsstellen in den Gemeinden werden so ausgewählt, dass die verschiedenen Handels- und Betriebsformen des Einzelhandels in angemessener Weise repräsentiert werden. Aus den Verbraucherpreiserhebungen der Länder und den für das Bundesgebiet zentral erhobenen Preisen wird der Verbraucherpreisindex für Deutschland berechnet. Die meisten Bundesländer, darunter auch Bayern, berechnen aus den selbst und den vom Statistischen Bundesamt monatlich zur Verfügung gestellten zentral erhobenen Preisen auch einen eigenen Verbraucherpreisindex.

Die Verbraucherpreisindizes werden nach der Laspeyres-Formel, d. h. mit konstanten Wägungsanteilen, berechnet. Das bedeutet, dass die aus dem gegenwärtigen Basisjahr 2000 stammenden Wägungsanteile (Gewichte) bis zur Umstellung auf ein neues Basisjahr unverändert bleiben. Als Gewichtunggrundlage dienen die Verbrauchsausgaben der privaten Haushalte. Die Verbrauchsausgaben werden insbesondere durch die Einkommens- und Verbrauchsstichprobe sowie die Statistik der laufenden Wirtschaftsrechnungen ermittelt.

Der Verbraucherpreisindex wird nach einer großen Zahl von Gütergruppen verschiedener Aggregationsstufen ermittelt und veröffentlicht. Zu Grunde liegt die Classification of Individual Consumption by Purpose (COICOP), eine international harmonisierte Klassifikation.

Umstellung der Verbraucherpreisindizes auf die Basis 2000 \triangleq 100

Mit Monatsbericht Februar 2003 wurden die Preisindizes für die Lebenshaltung bundesweit von der Basis 1995 \triangleq 100 auf die Basis 2000 \triangleq 100 umgestellt. Im Zuge dessen wurde die Berechnung der Preisindizes für die Lebenshaltung spezifischer Haushaltstypen (4-Personen-Haushalte mit höherem Einkommen, 4-Personen-Haushalte mit mittlerem Einkommen, 2-Personen-Haushalte mit geringem Einkommen) eingestellt. Ab diesem Zeitpunkt wird nur mehr der bisherige Preisindex für die Lebenshaltung aller privaten Haushalte, der in „Verbraucherpreisindex (für Bayern)“ umbenannt wurde, berechnet und veröffentlicht.

Anmerkungen zum Ergebnisausweis

Tabelle 1. und 2. Verbraucherpreisindex für Bayern (Seite 6 und 23)

Im Rahmen der unsystematischen Zusammenfassungen setzen sich die Positionen wie folgt zusammen:

- Saisonabhängige Nahrungsmittel: Frisches Obst und Gemüse, Frischfisch.
- Saisonabhängige Waren: Saisonabhängige Nahrungsmittel, Kohle, Heizöl, Schnittblumen und Topfpflanzen.
- Saisonabhängige Waren und Dienstleistungen: Saisonabhängige Waren, Pauschalreisen, Mieten für Ferienwohnungen und -häuser.

Tabelle 1.3. und 2.3. Sonderberechnung „Administrierte Preise“ (Seite 9 und 26)

Der Umfang der in den Index der administrierten Preise einbezogenen Güter richtet sich nach dem Jahresgutachten 2003/2004 des Sachverständigenrates zur Beurteilung der gesamtwirtschaftlichen Entwicklung. Dementsprechend werden in diesem Index die folgenden direkt und teiladministrierten Preise berücksichtigt:

- Direkt administrierte Preise:
Ausgewählte Verkehrstarife, Rundfunk- und Fernsehgebühren, Eintritte und Gebühren für Kultur- und Bildungseinrichtungen sowie Sportanlagen, Wohnungsnebenkosten, Kfz-Steuer, Kfz-Prüfungs- und Zulassungsgebühren, Führerschein- und Parkgebühren, Friedhofsgebühren, Wettgebühren.
- Teiladministrierte Preise:
Tarife für Strom, Zentralheizung, Fernwärme, Preise für feste Brennstoffe, Post- und Fernspreckgebühren, Nettomieten im sozialen Wohnungsbau, Preise für Güter der Gesundheitspflege, Rechtsanwalts-, Notar- und Maklergebühren, Steuerberatungskosten, Beiträge zur privaten Krankenversicherung, Sozialschutzleistungen.

Rechnen mit Indexzahlen

Die Indexveränderung von einem Zeitpunkt zum anderen kann in Indexpunkten oder in Prozent gemessen werden. Welche Indexveränderung in Frage kommt, muss aus dem Wortlaut der Wertsicherungsklausel hervorgehen. Vertragspartnern mit neu abzuschließenden Wertsicherungsklauseln ist unbedingt zu empfehlen, der Indexveränderung nach Prozent mit einfacher Nennung des Verbraucherpreisindex (ohne Bezug zu einem konkreten Basisjahr) den Vorzug zu geben. Damit können die Vertragspartner problemlos anhand des aktuell vorliegenden Verbraucherpreisindex die benötigten Berechnungen durchführen.

Die Indexveränderung in Punkten ist gleich der Differenz zwischen dem neuen und dem alten Indexstand. Sie kann unmittelbar aus den Übersichten abgelesen werden, wie sie im vorliegenden Statistischen Bericht M I 2 veröffentlicht werden.

So beträgt die Indexveränderung nach Indexpunkten beim Verbraucherpreisindex für Bayern z.B. von Januar 2000 bis Juli 2002

- a) zur Basis 2000 \triangleq 100 :
104,0 (Juli 2002) minus 99,4 (Januar 2000) ist gleich 4,6 Indexpunkte
- b) zur Basis 1995 \triangleq 100 :
110,6 (Juli 2002) minus 105,7 (Januar 2000) ist gleich 4,9 Indexpunkte

Das Ergebnis der Veränderung nach Indexpunkten ist also je nach Wahl des Basisjahres unterschiedlich.

Die Indexveränderung in Prozent ergibt sich nach der Formel:

$$\frac{\text{neuer Indexstand minus alter Indexstand}}{\text{alter Indexstand}} \times 100 \text{ bzw. } \left(\frac{\text{neuer Indexstand}}{\text{alter Indexstand}} \times 100 \right) - 100$$

Der Verbraucherpreisindex für Bayern ist nach dem vorgenannten Beispiel, also im Juli 2002 gegenüber Januar 2000 bei Verwendung der Indexzahlen

a) zur Basis 2000 \triangleq 100 :

$$\frac{4,6}{99,4} \times 100 = 4,6 \% \text{ bzw. } \left(\frac{104,0}{99,4} \times 100 \right) - 100 = 104,6 - 100 = 4,6 \%$$

b) zur Basis 1995 \triangleq 100 :

$$\frac{4,9}{105,7} \times 100 = 4,6 \% \text{ bzw. } \left(\frac{110,6}{105,7} \times 100 \right) - 100 = 104,6 - 100 = 4,6 \%$$

um 4,6 % gestiegen. Somit ergibt sich in beiden Fällen die gleiche prozentuale Steigerung.

Die rechnerische Anpassung einer wertgesicherten Summe an die prozentuale Veränderung ist gleichfalls nicht schwierig. Angenommen ein Betrag von 500 Euro soll entsprechend dieser prozentualen Veränderung zwischen den beiden vorgenannten Zeitpunkten, also von Januar 2000 bis zum Juli 2002 angepaßt werden. In diesem Beispiel entspricht

1 % aus 500 Euro dem Betrag von $\frac{500}{100} = 5,00$ Euro und 4,6 % aus 500 Euro dem Betrag von 23,00 Euro.

Die Erhöhung des Betrags von 500,00 Euro um 4,6 % ergibt somit den neuen Betrag von 523,00 Euro. Zum gleichen Ergebnis würde man gelangen, wenn der Betrag von

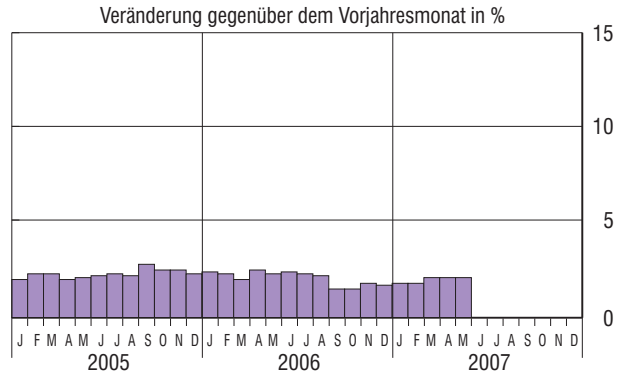
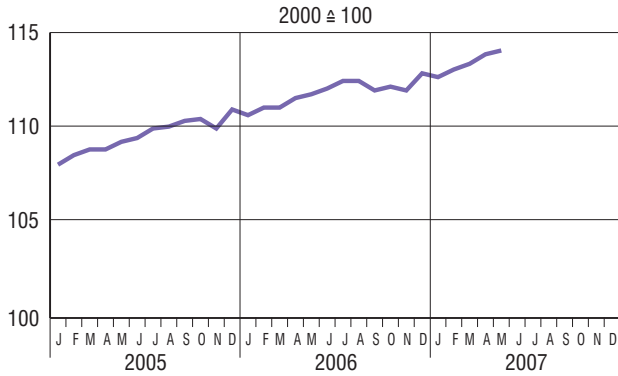
500 Euro mit dem Ausdruck $\frac{104,6}{100}$ multipliziert wird, also $500 \text{ Euro} \times 1,046 = 523,00 \text{ Euro}$.

Hinweis:

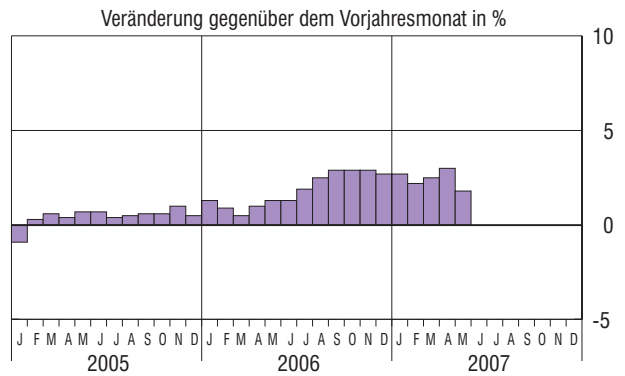
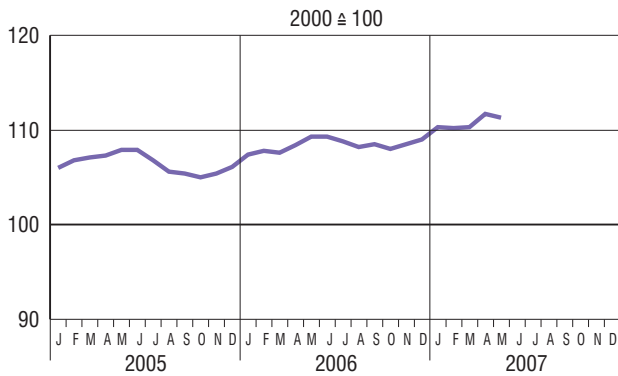
Eine Tabelle mit den jeweils aktuellen Verbraucherpreisindizes für Bayern sowie für Deutschland kann jederzeit per Telefax abgerufen werden. Dazu ist das Telefaxgerät auf "**Abruf**" zu stellen und die **Telefax-Nummer 089/2119-627** anzuwählen.

Verbraucherpreisindex für Bayern

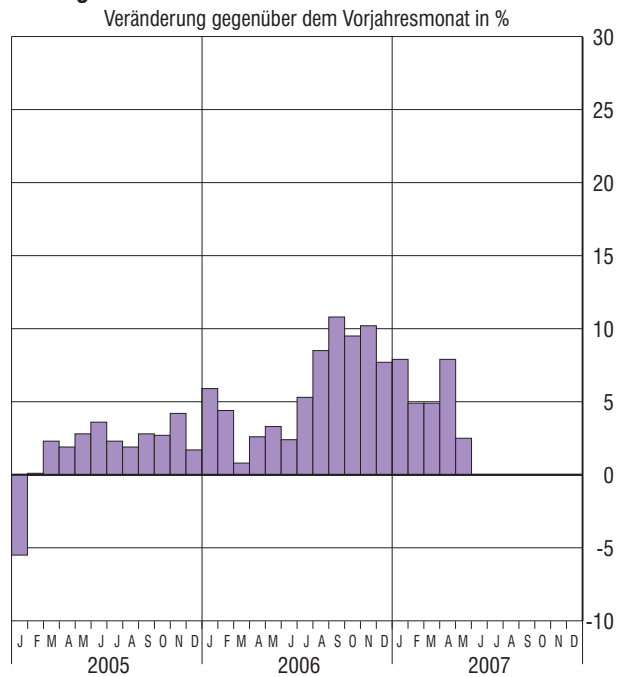
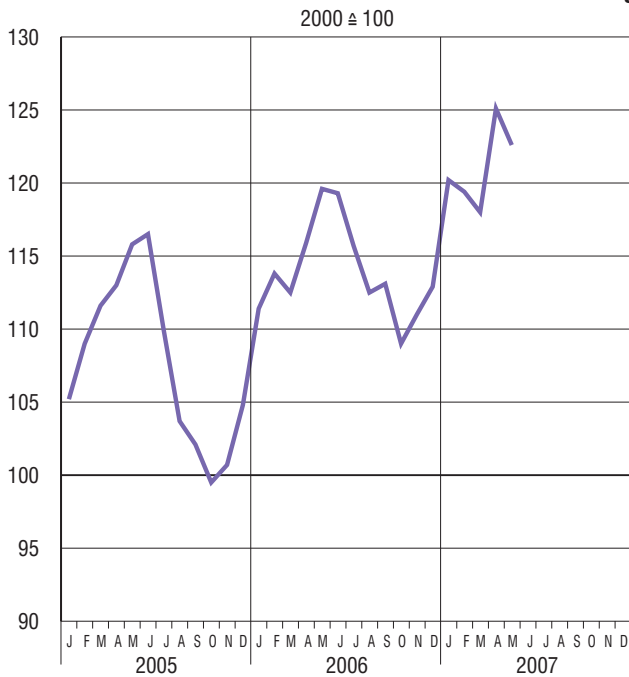
Gesamtindex



Nahrungsmittel



Saisonabhängige Nahrungsmittel¹



¹ Kartoffeln, Frischgemüse, Frischobst einschließlich Südfrüchte, Frischfisch.

1. Verbraucherpreisindex für Bayern

Gesamtindex	Wägungs- anteil in 0/00	2000 = 100		Veränderung in % MAI 2007 gegen	
		APRIL 2007	MAI 2007	MAI 2006	APRIL 2007
Gesamtindex	1000,00	113,8	114,0	+ 2,1	+ 0,2
Gesamtindex ohne saisonabhängige Nahrungs- mittel	983,74	113,6	113,8	+ 2,0	+ 0,2
Saisonabhängige Nahrungsmittel	16,26	125,1	122,6	+ 2,5	- 2,0
Gesamtindex ohne saisonabhängige Waren	969,04	113,4	113,6	+ 2,2	+ 0,2
Saisonabhängige Waren	30,96	126,7	124,6	- 1,7	- 1,7
Gesamtindex ohne saisonabhängige Waren und Dienstleistungen	945,58	113,8	113,9	+ 2,2	+ 0,1
Saisonabhängige Waren und Dienstleistungen	54,42	113,4	114,9	- 0,2	+ 1,3
Gesamtindex ohne Heizöl und Kraftstoffe	958,40	112,9	113,0	+ 2,2	+ 0,1
Heizöl und Kraftstoffe	41,60	134,0	136,0	- 1,6	+ 1,5
Gesamtindex ohne Haushaltsenergie	952,98	112,4	112,6	+ 2,2	+ 0,2
Gesamtindex ohne Wohnungsnettomieten und Wohnungsnebenkosten	755,85	114,7	114,9	+ 2,2	+ 0,2

1. Verbraucherpreisindex für Bayern

Indexhauptgruppe	Wägungs- anteil in 0/00	2000 = 100		Veränderung in % MAI 2007 gegen	
		APRIL 2007	MAI 2007	MAI 2006	APRIL 2007
1.1. Gliederung nach Hauptgruppen und Gruppen					
Nahrungsmittel und alkoholfreie Getränke	103,35	111,3	111,0	+ 1,8	- 0,3
Alkoholische Getränke, Tabakwaren	36,73	138,2	138,2	+ 3,8	-
Bekleidung und Schuhe	55,09	103,4	103,0	+ 0,7	- 0,4
Wohnung, Wasser, Strom, Gas und andere Brennstoffe	302,66	115,9	115,8	+ 1,2	- 0,1
Wohnungsmieten (einschl. Nebenkosten)	244,15	110,9	111,0	+ 1,3	+ 0,1
Wohnungsnettomieten	212,17	111,1	111,2	+ 1,4	+ 0,1
Sozialer Wohnungsbau	9,76	115,6	115,7	+ 1,5	+ 0,1
Freifinanzierter Wohnungsbau	202,41	110,9	111,0	+ 1,5	+ 0,1
Wohnungsnebenkosten	31,98	109,4	109,4	+ 0,3	-
Haushaltsenergie	47,02	142,2	141,4	- 0,1	- 0,6
Regelmäßige Instandhaltung und Reparatur der Wohnung	11,49	113,8	113,9	+ 6,3	+ 0,1
Einrichtungsgegenstände (Möbel), Apparate, Geräte und Ausrüstungen für den Haushalt sowie deren Instandhaltung	68,54	103,7	103,8	+ 0,8	+ 0,1
Gesundheitspflege	35,46	126,1	126,7	+ 1,5	+ 0,5
Verkehr	138,65	122,4	123,1	+ 3,0	+ 0,6
Nachrichtenübermittlung	25,21	91,8	91,9	+ 0,3	+ 0,1
Freizeit, Unterhaltung und Kultur	110,85	99,3	100,1	+ 1,0	+ 0,8
Bildungswesen	6,66	165,2	165,2	+ 38,0	-
Beherbergungs- und Gaststättendienstleistungen	46,57	116,8	117,7	+ 4,1	+ 0,8
Andere Waren und Dienstleistungen (Körperpfle- ge, persönliche Gebrauchsgegenstände, Versi- cherungsleistungen, Gebühren u.ä.)	70,23	114,2	114,2	+ 1,9	-

1. Verbraucherpreisindex für Bayern

Indexteilgruppe	Wägungs- anteil in 0/00	2000 = 100		Veränderung in % MAI 2007 gegen	
		APRIL 2007	MAI 2007	MAI 2006	APRIL 2007

1.2. Gliederung nach Waren und Dienstleistungen

Waren	484,48	113,5	113,6	+ 1,4	+ 0,1
Verbrauchsgüter	278,37	123,0	123,1	+ 1,8	+ 0,1
Gebrauchsgüter mit mittlerer Lebensdauer	101,15	105,3	105,1	+ 0,9	- 0,2
Langlebige Gebrauchsgüter	104,96	96,5	96,5	+ 0,7	-
Dienstleistungen (einschl. Wohnungsnetto- mieten)	515,52	114,0	114,3	+ 2,5	+ 0,3
Dienstleistungen (ohne Wohnungsnetto- mieten)	303,35	116,0	116,5	+ 3,3	+ 0,4
Wohnungsnettomieten	212,17	111,1	111,2	+ 1,4	+ 0,1

1. Verbraucherpreisindex für Bayern

Indexteilgruppe	Wägungs- anteil in 0/00	2000 = 100		Veränderung in % MAI 2007 gegen	
		APRIL 2007	MAI 2007	MAI 2006	APRIL 2007

1.3. Sonderberechnung "Administrierte Preise"

Gesamtindex ohne administrierte Preise	812,79	112,0	112,3	+ 1,8	+ 0,3
Administrierte Preise	187,21	121,3	121,4	+ 2,9	+ 0,1
Direkt administrierte Preise	76,44	121,4	121,5	+ 4,3	+ 0,1
Teiladministrierte Preise	110,77	121,2	121,3	+ 1,8	+ 0,1

1.4. Sonderberechnung "Kraftfahrer-Preisindex"

Kraftfahrzeug-Anschaffung und -Unterhaltung ("Kraftfahrer-Preisindex")	125,31	121,2	122,0	+ 3,0	+ 0,7
Kraftwagen	33,23	109,9	110,0	+ 3,2	+ 0,1
Motorräder	2,27	109,4	109,4	+ 2,6	-
Kraftstoffe	33,70	133,5	136,7	+ 1,7	+ 2,4
Ersatzteile, Zubehör, Pflegemittel	5,91	109,2	109,8	+ 6,2	+ 0,5
Reparaturen, Inspektionen, Wagenwäsche	25,54	124,9	124,9	+ 4,5	-
Garagenmiete	9,70	109,1	109,1	+ 2,3	-
Fahrschule, Führerscheingebühr	1,30	119,1	119,3	+ 5,7	+ 0,2
Kraftfahrzeugversicherung	7,58	98,6	97,4	+ 1,0	- 1,2
Kraftfahrzeugsteuer	6,08	162,4	162,4	+ 2,8	-

1. Verbraucherpreisindex für Bayern

Gruppe/Untergruppe	Wägungs- anteil in 0/00	2000 = 100		Veränderung in % MAI 2007 gegen	
		APRIL 2007	MAI 2007	MAI 2006	APRIL 2007
1.5. Gliederung nach Gruppen und Untergruppen					
Nahrungsmittel und alkoholfreie Getränke	103,35	111,3	111,0	+ 1,8	- 0,3
Nahrungsmittel	90,47	111,7	111,3	+ 1,8	- 0,4
Brot und Getreideerzeugnisse	17,20	112,7	112,6	+ 2,6	- 0,1
Reis (einschl. Reiszubereitungen)	/	104,0	104,0	+ 1,4	-
Brot, andere Backwaren aus Brotteig, Dauerbackwaren	/	114,7	114,4	+ 4,0	- 0,3
Brot, andere Backwaren aus Brotteig	/	116,0	116,0	+ 4,8	-
Dauerbackwaren	/	108,7	107,5	+ 1,0	- 1,1
Teigwaren (einschl. Zubereitungen mit Teigwaren)	/	106,9	106,2	+ 0,2	- 0,7
Feine Backwaren (ohne Dauerbackwaren)	/	108,4	108,8	- 0,2	+ 0,4
Andere Getreideerzeugnisse und -zube- reitungen	/	116,3	116,1	+ 1,8	- 0,2
Fleisch, Fleischwaren	22,74	110,9	110,7	+ 2,8	- 0,2
Rindfleisch (auch Kalbfleisch), frisch	/	117,3	117,3	+ 6,2	-
Schweinefleisch, frisch	/	115,6	114,7	+ 2,0	- 0,8
Schaf- und Ziegenfleisch, frisch oder tiefgefroren	/	116,4	116,4	+ 0,5	-
Geflügelfleisch, frisch oder tieffe- froren	/	110,4	111,0	+ 5,9	+ 0,5
Fleisch- und Wurstwaren; Innereien und andere Schlachtnebenprodukte	/	109,5	109,4	+ 2,3	- 0,1
Fleischzubereitungen	/	106,8	106,3	+ 1,4	- 0,5
Anderes Fleisch, frisch oder tiefgefroren ...	/	104,1	103,8	+ 0,3	- 0,3
Fische, Fischwaren	2,89	128,7	129,4	+ 4,1	+ 0,5
Fische, frisch	/	141,7	142,8	+ 5,3	+ 0,8
Fische und Fischfilets, getrocknet, geräuchert oder gesalzen	/	134,8	135,0	+ 5,2	+ 0,1
Andere Fische und Meerestiere sowie deren Zubereitungen und Konserven	/	105,6	105,4	+ 1,1	- 0,2

1. Verbraucherpreisindex für Bayern

Gruppe/Untergruppe	Wägungs- anteil in 0/00	2000 = 100		Veränderung in % MAI 2007 gegen	
		APRIL 2007	MAI 2007	MAI 2006	APRIL 2007
1.5. Gliederung nach Gruppen und Untergruppen					
Molkereiprodukte und Eier	14,31	102,4	102,9	- 0,4	+ 0,5
Vollmilch	/	110,7	111,8	+ 3,5	+ 1,0
Dauermilch (Kondensmilch, Milchpulver)	/	95,6	95,6	-	-
Joghurt	/	105,4	108,5	-	+ 2,9
Käse und Quark	/	95,0	95,0	- 2,9	-
Andere Produkte auf der Grundlage von Milch	/	109,7	109,7	+ 0,5	-
Eier	/	107,8	107,1	+ 0,8	- 0,6
Speisefette und -öle	2,92	96,9	97,7	+ 1,5	+ 0,8
Butter	/	91,3	91,3	+ 2,1	-
Margarine und andere pflanzliche Fette (ohne Öle)	/	101,7	104,0	+ 1,6	+ 2,3
Speiseöle	/	107,3	108,0	- 1,1	+ 0,7
Andere Speisefette tierischen Ursprungs	/	107,1	109,7	+ 2,2	+ 2,4
Obst	8,43	116,9	117,1	+ 1,9	+ 0,2
Zitrusfrüchte, frisch	/	105,2	109,8	- 2,7	+ 4,4
Bananen, frisch	/	114,3	111,4	+ 1,3	- 2,5
Äpfel, frisch	/	122,9	122,3	+ 7,8	- 0,5
Birnen, frisch	/	112,7	122,4	+ 9,6	+ 8,6
Beeren und Weintrauben, frisch	/	125,7	122,7	+ 0,8	- 2,4
Andere Früchte, frisch	/	112,3	116,4	+ 8,0	+ 3,7
Trockenobst, Nüsse	/	123,5	123,8	- 7,3	+ 0,2
Obstkonserven, tiefgefrorenes Obst	/	95,3	96,0	+ 2,1	+ 0,7
Gemüse (einschl. Kartoffeln u.a. Knollen- gewächse)	10,56	121,2	117,1	+ 1,8	- 3,4
Blatt- und Stielgemüse, frisch	/	116,4	105,0	- 17,1	- 9,8
Speisekohl, frisch	/	126,2	124,3	+ 0,1	- 1,5

1. Verbraucherpreisindex für Bayern

Gruppe/Untergruppe	Wägungs- anteil in 0/00	2000 = 100		Veränderung in % MAI 2007 gegen	
		APRIL 2007	MAI 2007	MAI 2006	APRIL 2007
1.5. Gliederung nach Gruppen und Untergruppen					
Fruchtgemüse, frisch	/	131,7	118,9	+ 7,6	- 9,7
Knollen- und Wurzelgemüse, Pilze, frisch	/	111,6	113,2	+ 1,2	+ 1,4
Trockengemüse	/	158,0	158,0	+ 5,6	-
Tiefgefrorenes Gemüse	/	103,9	104,8	+ 0,7	+ 0,9
Konserviertes und verarbeitetes Gemüse	/	95,3	95,6	+ 4,5	+ 0,3
Kartoffeln, frisch	/	161,4	159,5	+ 6,5	- 1,2
Kartoffelerzeugnisse	/	107,1	107,1	+ 6,5	-
Zucker, Marmelade, Konfitüre, Honig, Sirup und Süßwaren	7,57	110,5	110,3	+ 0,3	- 0,2
Zucker (einschl. künstliche Zuckeraus- tauschstoffe)	/	106,7	107,5	- 0,2	+ 0,7
Konfitüre, Marmelade, Bienenhonig	/	111,4	111,2	+ 1,5	- 0,2
Schokoladen und sonstige Schokoladen- erzeugnisse	/	123,4	123,7	+ 1,6	+ 0,2
Süßwaren	/	104,6	104,4	- 0,5	- 0,2
Speiseeis	/	95,0	93,8	- 1,0	- 1,3
Andere Zuckerwaren	/	114,9	111,3	- 5,2	- 3,1
Nahrungsmittel a.n.g.	3,85	109,0	109,2	+ 0,6	+ 0,2
Soßen und Würzen	/	102,3	102,0	- 3,1	- 0,3
Speisesalz und Gewürze	/	119,5	119,5	+ 3,1	-
Suppen, Backpulver und ähnliche Zubereitungen	/	105,6	105,9	+ 0,7	+ 0,3
Homogenisierte Säuglings- und Klein- kindernahrung	/	115,9	118,4	+ 4,7	+ 2,2
Andere Nahrungsmittel	/	109,9	110,2	+ 0,7	+ 0,3
Alkoholfreie Getränke	12,88	108,8	109,1	+ 2,2	+ 0,3
Kaffee, Tee, Kakao	4,54	103,2	103,3	- 1,0	+ 0,1
Kaffee	/	102,6	103,2	- 1,5	+ 0,6
Tee und teeähnliche Erzeugnisse	/	104,4	102,7	+ 0,4	- 1,6

1. Verbraucherpreisindex für Bayern

Gruppe/Untergruppe	Wägungs- anteil in 0/00	2000 = 100		Veränderung in % MAI 2007 gegen	
		APRIL 2007	MAI 2007	MAI 2006	APRIL 2007
1.5. Gliederung nach Gruppen und Untergruppen					
Kakaoerzeugnisse	/	109,1	110,6	+ 0,9	+ 1,4
Mineralwasser, Säfte, Limonaden	8,34	111,9	112,3	+ 3,9	+ 0,4
Mineralwasser	/	119,6	120,7	+ 2,6	+ 0,9
Erfrischungsgetränke mit Kohlensäure (ohne Mineralwasser)	/	104,0	104,0	+ 2,6	-
Fruchtsäfte, Fruchtnektare, Fruchtsaft- getränke	/	109,9	109,9	+ 6,3	-
Gemüsesäfte	/	93,4	93,4	- 2,8	-
Alkoholische Getränke, Tabakwaren	36,73	138,2	138,2	+ 3,8	-
Alkoholische Getränke	16,86	108,9	109,0	+ 1,6	+ 0,1
Spirituosen	2,10	106,6	106,7	+ 2,9	+ 0,1
Wein	4,85	104,2	104,3	+ 1,1	+ 0,1
Bier	9,91	111,7	111,8	+ 1,6	+ 0,1
Tabakwaren	19,87	162,9	162,9	+ 4,9	-
Bekleidung und Schuhe	55,09	103,4	103,0	+ 0,7	- 0,4
Bekleidung und Bekleidungsstoffe	44,92	102,2	101,8	+ 0,3	- 0,4
Bekleidungsstoffe	0,17	114,7	115,4	+ 4,0	+ 0,6
Bekleidung	41,44	101,7	101,2	+ 0,1	- 0,5
Bekleidung für Herren	/	102,5	102,2	+ 0,4	- 0,3
Anzüge	/	100,4	100,1	+ 0,8	- 0,3
Sakkos und Jacken	/	99,4	99,8	- 0,6	+ 0,4
Hosen	/	103,5	103,9	+ 2,3	+ 0,4
Mäntel, Umhänge u.ä.	/	102,6	101,2	+ 0,1	- 1,4
Pullover, Twinsets, Strickwesten und -jacken	/	103,5	99,9	- 2,2	- 3,5
Arbeitsbekleidung	/	106,2	106,6	+ 6,5	+ 0,4
Sportbekleidung	/	98,8	97,8	- 2,0	- 1,0

1. Verbraucherpreisindex für Bayern

Gruppe/Untergruppe	Wägungs- anteil in 0/00	2000 = 100		Veränderung in % MAI 2007 gegen	
		APRIL 2007	MAI 2007	MAI 2006	APRIL 2007
1.5. Gliederung nach Gruppen und Untergruppen					
Herrenwäsche, -strümpfe und -socken	/	104,6	104,7	+ 1,0	+ 0,1
Bekleidung für Damen	/	101,1	100,4	- 0,4	- 0,7
Kostüme, auch Komplets und Hosen- anzüge	/	96,8	95,3	- 1,3	- 1,5
Röcke, Hosen	/	103,4	102,8	- 0,6	- 0,6
Blusen	/	99,3	96,2	- 5,1	- 3,1
Jacken	/	90,9	89,6	- 2,1	- 1,4
Mäntel, Umhänge u.ä.	/	88,6	86,3	- 1,7	- 2,6
Pullover, Twinsets, Strickwesten und -jacken	/	95,5	98,5	+ 1,1	+ 3,1
Arbeitsbekleidung	/	107,2	105,1	+ 2,5	- 2,0
Sportbekleidung	/	101,5	103,4	+ 2,0	+ 1,9
Damenwäsche (einschl. Miederwaren)	/	110,2	109,9	+ 1,5	- 0,3
Bekleidung für Kinder und Kleinkinder	/	101,9	102,1	+ 2,0	+ 0,2
Knabenoberbekleidung	/	96,0	94,7	+ 0,9	- 1,4
Mädchenoberbekleidung	/	102,3	102,2	+ 2,0	- 0,1
Sportbekleidung für Knaben und Mädchen	/	108,4	108,6	+ 1,6	+ 0,2
Kinderwäsche (ohne Säuglingsbeklei- dung)	/	103,2	105,0	+ 1,9	+ 1,7
Säuglingsbekleidung	/	107,5	106,4	+ 5,2	- 1,0
Andere Bekleidungsartikel und -zubehör	2,06	106,9	107,4	+ 2,0	+ 0,5
Chemische Reinigung, Waschen und Repara- tur von Bekleidung	1,25	109,9	109,9	+ 2,9	-
Schuhe	10,17	108,4	108,5	+ 2,1	+ 0,1
Schuhe und Schuhzubehör	9,78	107,9	108,0	+ 2,0	+ 0,1
Schuhe für Herren	/	109,3	109,4	+ 1,9	+ 0,1
Schuhe für Damen	/	106,4	107,0	+ 2,4	+ 0,6

1. Verbraucherpreisindex für Bayern

Gruppe/Untergruppe	Wägungs- anteil in 0/00	2000 = 100		Veränderung in % MAI 2007 gegen	
		APRIL 2007	MAI 2007	MAI 2006	APRIL 2007
1.5. Gliederung nach Gruppen und Untergruppen					
Schuhe für Kinder	/	109,2	108,2	+ 1,4	- 0,9
Schuhzubehör	/	115,3	115,8	+ 3,7	+ 0,4
Reparatur von Schuhen	0,39	121,2	121,9	+ 4,3	+ 0,6
Wohnung, Wasser, Strom, Gas und andere Brennstoffe	302,66	115,9	115,8	+ 1,2	- 0,1
Wohnungsmieten (ohne Nebenkosten)	212,17	111,1	111,2	+ 1,4	+ 0,1
Altbauwohnungen	/	114,7	114,8	+ 0,9	+ 0,1
Neubauwohnungen	/	110,4	110,6	+ 1,6	+ 0,2
Regelmäßige Instandhaltung und Reparatur der Wohnung	11,49	113,8	113,9	+ 6,3	+ 0,1
Erzeugnisse für die regelmäßige Instand- haltung und Reparatur der Wohnung	6,48	112,6	112,8	+ 3,0	+ 0,2
Dienstleistungen für die regelmäßige In- standhaltung und Reparatur der Wohnung	5,01	115,4	115,4	+ 10,7	-
Wasserversorgung und andere Dienstleistungen im Zusammenhang mit der Wohnung	31,98	109,4	109,4	+ 0,3	-
Wasserversorgung	10,78	113,8	113,8	+ 2,4	-
Müllabfuhr	6,52	100,9	100,9	- 1,7	-
Abwasserentsorgung	8,98	112,4	112,4	- 1,1	-
Dienstleistungen im Zusammenhang mit der Wohnung a.n.g.	5,70	106,2	106,2	+ 0,9	-
Strom, Gas und andere Brennstoffe	47,02	142,2	141,4	- 0,1	- 0,6
Strom	18,65	124,2	124,2	+ 3,1	-
Gas	9,41	161,4	159,8	+ 2,4	- 1,0
Flüssige Brennstoffe (Heizöl)	7,90	136,1	133,4	- 13,5	- 2,0
Feste Brennstoffe	0,69	114,6	114,0	+ 0,5	- 0,5
Zentralheizung, Fernwärme u.a.	10,37	163,6	163,5	+ 3,2	- 0,1
Einrichtungsgegenstände (Möbel), Apparate, Geräte und Ausrüstungen für den Haushalt sowie deren Instandhaltung	68,54	103,7	103,8	+ 0,8	+ 0,1

1. Verbraucherpreisindex für Bayern

Gruppe/Untergruppe	Wägungs- anteil in 0/00	2000 = 100		Veränderung in % MAI 2007 gegen	
		APRIL 2007	MAI 2007	MAI 2006	APRIL 2007

1.5. Gliederung nach Gruppen und Untergruppen

Möbel, Innenausstattung, Teppiche und andere Bodenbeläge	33,61	108,4	108,6	+ 1,2	+ 0,2
Möbel und Einrichtungsgegenstände	28,01	107,9	108,0	+ 0,6	+ 0,1
Küchenmöbel	/	111,1	111,2	+ 2,2	+ 0,1
Schlafzimmermöbel, einschl. Matratzen	/	105,4	105,5	+ 1,0	+ 0,1
Polstermöbel	/	104,9	105,1	+ 0,2	+ 0,2
Wohn-,EB- und Jugendzimmermöbel	/	111,5	111,5	+ 0,1	-
Andere Möbel	/	102,2	102,3	- 1,0	+ 0,1
Elektrische Leuchten	/	106,1	106,1	- 1,3	-
Teppiche und andere Bodenbeläge	4,39	109,7	110,1	+ 3,4	+ 0,4
Reparatur an Möbeln, Einrichtungsgegen- ständen und Bodenbelägen	1,21	114,6	114,6	+ 4,7	-
Heimtextilien	4,79	102,0	101,5	- 0,5	- 0,5
Bettwaren, Bettwäsche	/	98,7	98,8	- 0,7	+ 0,1
Gardinen, Vorhänge, Dekorationsstoffe	/	108,0	107,7	+ 1,2	- 0,3
Badematten, Badezimmergarnituren	/	95,7	95,7	- 1,0	-
Andere Heimtextilien	/	100,2	98,1	- 2,8	- 2,1
Haushaltsgeräte	11,28	91,8	91,8	- 0,1	-
Elektrische und andere Haushaltsgroß- geräte	8,05	87,0	86,9	- 0,9	- 0,1
Kühl- und Gefriermöbel	/	86,7	86,6	- 0,1	- 0,1
Waschmaschinen, Wäschetrockner, Bügel- maschinen, Geschirrspülmaschinen	/	84,7	84,5	- 2,0	- 0,2
Kochgeräte	/	88,3	88,8	- 0,3	+ 0,6
Raumheizgeräte, Warmwasserbereiter	/	104,5	103,9	+ 1,3	- 0,6
Reinigungsgeräte	/	83,3	83,3	- 1,4	-
Andere Haushaltsgroßgeräte	/	106,1	102,5	- 0,5	- 3,4

1. Verbraucherpreisindex für Bayern

Gruppe/Untergruppe	Wägungs- anteil in 0/00	2000 = 100		Veränderung in % MAI 2007 gegen	
		APRIL 2007	MAI 2007	MAI 2006	APRIL 2007
1.5. Gliederung nach Gruppen und Untergruppen					
Elektrische Kleingeräte für den Haushalt	2,14	96,9	97,3	+ 0,7	+ 0,4
Reparatur an Haushaltsgeräten	1,09	117,2	117,2	+ 3,2	-
Glaswaren, Tafelgeschirr und andere Ge- brauchsgüter für die Haushaltsführung	4,91	107,5	107,5	+ 1,0	-
Glas- und Kristallwaren, Tafelgeschirr	/	109,5	109,2	+ 1,3	- 0,3
Bestecke, Schneid- und Silberwaren	/	116,8	117,1	+ 3,6	+ 0,3
Küchen- und Haushaltsgeräte	/	104,5	104,5	+ 0,3	-
Werkzeuge und Geräte für Haus und Garten	5,73	100,1	100,3	+ 1,3	+ 0,2
Motorbetriebene Werkzeuge und Geräte	1,80	90,3	90,3	- 1,4	-
Gartengeräte, Handwerkzeuge und andere Gebrauchsgüter für die Haushaltsführung	3,93	104,5	104,9	+ 2,4	+ 0,4
Waren und Dienstleistungen für die Haus- haltsführung	8,22	102,1	102,1	+ 0,5	-
Verbrauchsgüter für die Haushaltsführung	6,03	99,1	99,1	+ 0,5	-
Reinigungs- und Pflegemittel für den Haushalt	/	96,8	96,8	+ 0,1	-
Andere kurzlebige Haushaltswaren	/	105,9	105,9	+ 1,7	-
Dienstleistungen von Haushaltshilfen und andere häusliche Dienste	2,19	110,5	110,5	+ 0,6	-
Gesundheitspflege	35,46	126,1	126,7	+ 1,5	+ 0,5
Medizinische Erzeugnisse, Geräte und Aus- rüstungen	16,33	129,7	130,2	+ 2,9	+ 0,4
Pharmazeutische Erzeugnisse	10,31	124,1	124,4	+ 3,6	+ 0,2
Andere medizinische Erzeugnisse	0,56	100,6	100,6	+ 2,1	-
Therapeutische Geräte und Ausrüstungen	5,46	143,1	144,1	+ 1,8	+ 0,7
Ambulante Gesundheitsdienstleistungen	13,50	120,7	121,6	+ 1,1	+ 0,7
Ärztliche Dienstleistungen	6,62	112,9	112,9	-	-
Zahnärztliche Dienstleistungen	5,28	116,0	116,0	+ 0,8	-

1. Verbraucherpreisindex für Bayern

Gruppe/Untergruppe	Wägungs- anteil in 0/00	2000 = 100		Veränderung in % MAI 2007 gegen	
		APRIL 2007	MAI 2007	MAI 2006	APRIL 2007

1.5. Gliederung nach Gruppen und Untergruppen

Dienstleistungen nichtärztlicher Gesund- heitsdienstberufe	1,60	168,9	176,3	+ 4,7	+ 4,4
Stationäre Gesundheitsdienstleistungen	5,63	128,7	128,7	- 1,2	-
Verkehr	138,65	122,4	123,1	+ 3,0	+ 0,6
Kauf von Fahrzeugen	37,26	110,0	110,0	+ 3,1	-
Kraftwagen	33,23	109,9	110,0	+ 3,2	+ 0,1
Motorräder	2,27	109,4	109,4	+ 2,6	-
Fahrräder	1,76	112,0	112,0	+ 3,8	-
Waren und Dienstleistungen für den Betrieb von Privatfahrzeugen	82,22	128,2	129,5	+ 3,0	+ 1,0
Ersatzteile und Zubehör für Privat- fahrzeuge	5,37	109,0	109,3	+ 6,2	+ 0,3
Reifen und Schläuche für Kraftfahrzeuge und Kraftwagenanhänger	/	103,6	104,4	+ 7,5	+ 0,8
Andere Zubehör-, Einzel- und Ersatzteile für Kraftfahrzeuge	/	112,1	112,1	+ 5,7	-
Anhänger	/	114,6	114,6	+ 10,6	-
Lack- und andere Pflegemittel für Kraft- fahrzeuge und Fahrräder	/	112,1	112,1	+ 4,8	-
Zubehör, Einzel- und Ersatzteile für Fahrräder	/	118,8	119,0	+ 3,4	+ 0,2
Kraft- und Schmierstoffe für Privat- fahrzeuge	34,09	133,4	136,5	+ 1,7	+ 2,3
Kraftstoffe	/	133,5	136,7	+ 1,7	+ 2,4
Normalbenzin	/	133,1	136,8	+ 1,9	+ 2,8
Superbenzin	/	131,8	135,4	+ 1,9	+ 2,7
Dieselkraftstoff	/	142,6	142,2	+ 0,2	- 0,3
Schmierstoffe	/	122,6	124,8	+ 5,9	+ 1,8
Wartung und Reparatur von Privatfahrzeugen	23,70	125,8	125,8	+ 4,6	-

1. Verbraucherpreisindex für Bayern

Gruppe/Untergruppe	Wägungs- anteil in 0/00	2000 = 100		Veränderung in % MAI 2007 gegen	
		APRIL 2007	MAI 2007	MAI 2006	APRIL 2007
1.5. Gliederung nach Gruppen und Untergruppen					
Andere Dienstleistungen im Zusammenhang mit dem Betrieb von Privatfahrzeugen	19,06	127,3	127,4	+ 2,9	+ 0,1
Verkehrsdienstleistungen	19,17	121,8	120,7	+ 2,5	- 0,9
Personenbeförderung im Schienenverkehr	4,98	123,7	123,7	+ 5,5	-
Personenbeförderung im Straßenverkehr	1,90	127,1	127,1	+ 3,2	-
Personenbeförderung im Luftverkehr	2,39	130,8	121,8	- 0,5	- 6,9
Personenbeförderung im See- und Binnen- schiffsverkehr	1,07	103,8	104,4	+ 2,4	+ 0,6
Kombinierte Personenbeförderungsdienst- leistungen	8,21	120,1	120,1	+ 1,7	-
Andere Ausgaben für Verkehrsdienst- leistungen	0,62	108,6	108,6	+ 0,2	-
Nachrichtenübermittlung	25,21	91,8	91,9	+ 0,3	+ 0,1
Post- und Kurierdienstleistungen	2,70	104,4	104,6	- 1,1	+ 0,2
Telefon- und Telefaxgeräte, einschl. Reparatur	1,55	56,1	58,4	-	+ 4,1
Telefon- und Telefaxdienstleistungen	20,96	92,8	92,7	+ 0,5	- 0,1
Freizeit, Unterhaltung und Kultur	110,85	99,3	100,1	+ 1,0	+ 0,8
Audiovisuelle, fotografische und Informa- tionsverarbeitungsgeräte und Zubehör (einschl. Reparaturen)	22,66	61,8	61,3	- 5,8	- 0,8
Geräte für den Empfang, die Aufnahme und Wiedergabe von Ton und Bild	6,83	67,8	67,2	- 8,2	- 0,9
Rundfunkempfangs-, -aufnahme- und -wiedergabegeräte	/	77,1	76,8	- 4,1	- 0,4
Fernseh- und Videogeräte	/	60,0	59,0	- 12,3	- 1,7
Foto- und Filmausrüstung, optische Ge- räte und Zubehör	2,04	70,4	70,5	- 0,7	+ 0,1
Informationsverarbeitungsgeräte (einschl. Software und Zubehör)	8,89	32,6	32,0	- 13,5	- 1,8
Bild- und Tonträger	3,75	98,5	97,9	- 0,9	- 0,6
Reparatur an audiovisuellen, fotografi- schen und Informationsverarbeitungs- geräten	1,15	116,2	116,8	+ 2,9	+ 0,5

1. Verbraucherpreisindex für Bayern

Gruppe/Untergruppe	Wägungs- anteil in 0/00	2000 = 100		Veränderung in % MAI 2007 gegen	
		APRIL 2007	MAI 2007	MAI 2006	APRIL 2007
1.5. Gliederung nach Gruppen und Untergruppen					
Andere größere langlebige Gebrauchsgüter für Freizeit und Kultur	1,63	111,3	111,1	+ 3,2	- 0,2
Größere langlebige Gebrauchsgüter für Freizeit im Freien	0,77	114,9	114,9	+ 5,0	-
Musikinstrumente und größere langlebige Gebrauchsgüter für Freizeit in Räumen	0,86	108,0	107,7	+ 1,5	- 0,3
Andere Geräte und Artikel für Freizeit- zwecke, Gartenerzeugnisse und Verbrauchs- güter für Gartenpflege, Haustiere	18,89	106,0	105,7	+ 2,4	- 0,3
Spiele, Spielzeug und Hobbywaren	3,28	91,7	92,1	- 1,4	+ 0,4
Geräte und Ausrüstungen für Sport, Camping und Erholung im Freien	3,02	94,2	93,6	- 1,2	- 0,6
Gartenerzeugnisse und Verbrauchsgüter für Gartenpflege	7,70	118,0	117,4	+ 6,1	- 0,5
Schnittblumen, Topf- und Freilandpflanzen ...	/	120,1	119,3	+ 6,8	- 0,7
Blumentöpfe u.ä.	/	123,9	123,9	+ 0,1	-
Verbrauchsgüter für die Gartenpflege	/	106,1	106,5	+ 2,2	+ 0,4
Liefergebühren für Blumen und Pflanzen	/	105,5	105,5	+ 5,9	-
Haustiere (einschl. Ge- und Verbrauchs- gütern für die Tierhaltung)	4,31	103,9	103,9	+ 0,1	-
Veterinär- und andere Dienstleistungen für Haustiere	0,58	102,9	102,9	+ 2,6	-
Freizeit- und Kulturdienstleistungen	28,79	117,3	117,4	+ 2,4	+ 0,1
Sport- und Erholungsdienstleistungen	6,77	133,0	133,0	+ 9,7	-
Kulturdienstleistungen	15,94	110,8	111,0	- 0,4	+ 0,2
Besuch von Theater-, Musik-, Film- und ähnlichen Veranstaltungen	/	110,5	110,3	+ 0,3	- 0,2
Rundfunk- und Fernsehgebühren (einschl. Kabelgebühren, Pay-TV), Miete von Ge- räten und Zubehör	/	112,2	112,4	- 1,2	+ 0,2
Rundfunk- und Fernsehgebühren	/	117,2	117,2	-	-
Gebühr für Kabelfernsehen, Pay-TV	/	104,8	105,7	- 3,7	+ 0,9

1. Verbraucherpreisindex für Bayern

Gruppe/Untergruppe	Wägungs- anteil in 0/00	2000 = 100		Veränderung in % MAI 2007 gegen	
		APRIL 2007	MAI 2007	MAI 2006	APRIL 2007
1.5. Gliederung nach Gruppen und Untergruppen					
Leihgebühr für Videofilm	/	96,9	95,8	+ 0,4	- 1,1
Andere Kulturdienstleistungen	/	99,7	101,1	+ 3,2	+ 1,4
Glücksspiele	6,08	116,7	116,7	+ 1,1	-
Zeitungen, Bücher und Schreibwaren	19,08	112,5	112,5	+ 1,5	-
Bücher	6,70	104,5	104,5	- 0,2	-
Zeitungen und Zeitschriften	8,80	122,2	122,2	+ 2,8	-
Andere Druckerzeugnisse	0,67	107,2	107,2	- 2,5	-
Schreibwaren und Zeichenmaterialien	2,91	102,9	102,9	+ 2,2	-
Pauschalreisen	19,80	96,0	101,5	+ 1,9	+ 5,7
Bildungswesen	6,66	165,2	165,2	+ 38,0	-
Beherbergungs- und Gaststättendienstleistungen	46,57	116,8	117,7	+ 4,1	+ 0,8
Verpflegungsdienstleistungen	36,86	117,8	117,9	+ 3,3	+ 0,1
Restaurants, Cafes, Straßenverkauf u.ä.	32,25	117,5	117,6	+ 3,2	+ 0,1
Kantinen, Mensen	4,61	120,0	120,0	+ 4,3	-
Beherbergungsdienstleistungen	9,71	112,6	116,7	+ 6,9	+ 3,6
Andere Waren und Dienstleistungen	70,23	114,2	114,2	+ 1,9	-
Körperpflege	19,60	107,4	107,5	+ 1,7	+ 0,1
Friseurleistungen und andere Dienstlei- stungen für die Körperpflege	9,05	112,9	113,1	+ 2,6	+ 0,2
Elektrische Geräte für die Körperpflege	0,19	103,3	103,7	+ 0,7	+ 0,4
Andere Artikel und Erzeugnisse für die Körperpflege	10,36	102,7	102,6	+ 0,9	- 0,1
Nichtelektrische Gebrauchsgüter für die Körperpflege	/	118,6	118,6	+ 3,5	-
Duftwässer und Parfüms	/	114,8	114,2	+ 3,3	- 0,5
Haarpflegemittel, Frisierartikel	/	99,1	97,8	+ 0,7	- 1,3
Hautpflegemittel	/	107,3	106,7	+ 0,6	- 0,6

1. Verbraucherpreisindex für Bayern

Gruppe/Untergruppe	Wägungs- anteil in 0/00	2000 = 100		Veränderung in % MAI 2007 gegen	
		APRIL 2007	MAI 2007	MAI 2006	APRIL 2007
1.5. Gliederung nach Gruppen und Untergruppen					
Mundpflegemittel	/	101,9	101,9	- 1,0	-
Rasiermittel	/	110,9	110,8	+ 2,3	- 0,1
Lippen-, Nagel- und Augenschönheits- Pflegemittel, Make up	/	106,1	106,3	+ 5,1	+ 0,2
Andere Körperpflegemittel	/	92,7	93,3	- 2,0	+ 0,6
Toilettenpapier, Papiertaschentücher und ähnliche Hygieneartikel	/	96,7	97,4	- 0,1	+ 0,7
Persönliche Gebrauchsgegenstände a.n.g.	8,34	110,0	110,0	+ 1,9	-
Schmuck und Uhren, einschl. Reparaturen	4,62	110,1	110,1	+ 1,6	-
Andere persönliche Gebrauchsgegenstände	3,72	109,8	109,9	+ 2,2	+ 0,1
Reiseartikel und andere Täschnerwaren	/	107,7	106,8	-	- 0,8
Sonstige persönliche Gebrauchsgegen- stände	/	110,5	110,9	+ 2,9	+ 0,4
Dienstleistungen sozialer Einrichtungen	10,29	131,0	131,0	+ 0,9	-
Versicherungsdienstleistungen	24,58	112,7	112,4	+ 2,7	- 0,3
Finanzdienstleistungen a.n.g.	3,59	123,5	123,5	+ 0,3	-
Andere Dienstleistungen a.n.g.	3,83	114,3	115,1	+ 1,8	+ 0,7

2. Verbraucherpreisindex für Bayern

Gesamtindex	Wägungs- anteil in 0/00	2000 = 100			
		2003	2004	2005	2006
Gesamtindex	1000,00	105,0	107,1	109,5	111,8
Gesamtindex ohne saisonabhängige Nahrungs- mittel	983,74	105,0	107,1	109,5	111,8
Saisonabhängige Nahrungsmittel	16,26	107,3	105,9	107,7	113,9
Gesamtindex ohne saisonabhängige Waren	969,04	105,1	107,1	109,4	111,4
Saisonabhängige Waren	30,96	102,5	104,5	114,5	122,8
Gesamtindex ohne saisonabhängige Waren und Dienstleistungen	945,58	105,1	107,2	109,4	111,5
Saisonabhängige Waren und Dienstleistungen	54,42	104,4	104,8	111,1	116,2
Gesamtindex ohne Heizöl und Kraftstoffe	958,40	105,0	106,9	108,9	110,9
Heizöl und Kraftstoffe	41,60	105,1	110,3	124,3	132,9
Gesamtindex ohne Haushaltsenergie	952,98	104,8	106,7	108,7	110,3
Gesamtindex ohne Wohnungsnettomieten und Wohnungsnebenkosten	755,85	105,2	107,4	110,1	112,5

2. Verbraucherpreisindex für Bayern

Indexhauptgruppe	Wägungs- anteil in 0/00	2000 = 100			
		2003	2004	2005	2006
2.1. Gliederung nach Hauptgruppen und Gruppen					
Nahrungsmittel und alkoholfreie Getränke	103,35	105,2	105,3	106,0	108,2
Alkoholische Getränke, Tabakwaren	36,73	110,0	118,2	129,7	134,6
Bekleidung und Schuhe	55,09	103,6	103,8	103,0	102,3
Wohnung, Wasser, Strom, Gas und andere Brennstoffe	302,66	105,2	107,0	110,4	114,5
Wohnungsmieten (einschl. Nebenkosten)	244,15	104,5	106,0	107,6	109,6
Wohnungsnettomieten	212,17	104,4	105,7	107,4	109,7
Sozialer Wohnungsbau	9,76	106,1	107,9	111,1	113,9
Freifinanzierter Wohnungsbau	202,41	104,4	105,6	107,2	109,5
Wohnungsnebenkosten	31,98	104,9	107,8	109,0	109,1
Haushaltsenergie	47,02	109,9	113,3	126,5	141,2
Regelmäßige Instandhaltung und Reparatur der Wohnung	11,49	101,9	103,3	104,8	107,8
Einrichtungsgegenstände (Möbel), Apparate, Geräte und Ausrüstungen für den Haushalt sowie deren Instandhaltung	68,54	103,1	103,2	103,0	102,8
Gesundheitspflege	35,46	101,3	121,2	123,2	124,9
Verkehr	138,65	107,9	110,4	115,2	118,5
Nachrichtenübermittlung	25,21	96,4	95,6	94,3	91,5
Freizeit, Unterhaltung und Kultur	110,85	100,8	100,0	100,2	100,6
Bildungswesen	6,66	107,5	112,0	118,1	122,5
Beherbergungs- und Gaststättendienstleistungen	46,57	109,1	110,4	112,1	114,7
Andere Waren und Dienstleistungen (Körperpfle- ge, persönliche Gebrauchsgegenstände, Versi- cherungsleistungen, Gebühren u.ä.)	70,23	107,7	109,2	111,1	112,1

2. Verbraucherpreisindex für Bayern

Indexteilgruppe	Wägungs- anteil in 0/00	2000 = 100			
		2003	2004	2005	2006

2.2. Gliederung nach Waren und Dienstleistungen

Waren	484,48	104,0	105,9	108,6	111,5
Verbrauchsgüter	278,37	106,8	109,6	114,9	120,1
Gebrauchsgüter mit mittlerer Lebensdauer	101,15	103,0	105,0	104,5	104,2
Langlebige Gebrauchsgüter	104,96	97,5	96,7	95,9	95,6
Dienstleistungen (einschl. Wohnungsnetto- mieten)	515,52	106,1	108,2	110,3	112,1
Dienstleistungen (ohne Wohnungsnetto- mieten)	303,35	107,2	109,9	112,4	113,8
Wohnungsnettomieten	212,17	104,4	105,7	107,4	109,7

2. Verbraucherpreisindex für Bayern

Indexteilgruppe	Wägungs- anteil in 0/00	2000 = 100			
		2003	2004	2005	2006
2.3. Sonderberechnung "Administrierte Preise"					
Gesamtindex ohne administrierte Preise	812,79	104,7	106,0	108,1	110,3
Administrierte Preise	187,21	106,7	111,5	115,5	118,2
Direkt administrierte Preise	76,44	108,5	111,3	115,4	116,8
Teiladministrierte Preise	110,77	105,4	111,6	115,6	119,1
2.4. Sonderberechnung "Kraftfahrer-Preisindex"					
Kraftfahrzeug-Anschaffung und -Unterhaltung ("Kraftfahrer-Preisindex")	125,31	107,6	110,0	114,3	117,3
Kraftwagen	33,23	103,4	104,6	105,2	106,7
Motorräder	2,27	104,6	105,2	105,4	106,4
Kraftstoffe	33,70	108,6	112,9	122,1	128,9
Ersatzteile, Zubehör, Pflegemittel	5,91	102,5	102,1	102,1	105,1
Reparaturen, Inspektionen, Wagenwäsche	25,54	111,8	114,4	117,2	120,3
Garagenmiete	9,70	104,5	105,6	106,4	106,7
Fahrschule, Führerscheingebühr	1,30	110,0	109,9	111,1	112,7
Kraftfahrzeugversicherung	7,58	102,7	103,2	98,0	96,5
Kraftfahrzeugsteuer	6,08	124,1	130,6	156,6	157,9

2. Verbraucherpreisindex für Bayern

Gruppe/Untergruppe	Wägungs- anteil in 0/00	2000 = 100			
		2003	2004	2005	2006
2.5. Gliederung nach Gruppen und Untergruppen					
Nahrungsmittel und alkoholfreie Getränke	103,35	105,2	105,3	106,0	108,2
Nahrungsmittel	90,47	105,8	106,0	106,4	108,4
Brot und Getreideerzeugnisse	17,20	106,9	107,4	107,8	109,8
Reis (einschl. Reiszubereitungen)	/	103,5	104,7	102,5	102,3
Brot, andere Backwaren aus Brotteig, Dauerbackwaren	/	107,7	107,8	108,0	110,0
Brot, andere Backwaren aus Brotteig	/	108,9	108,6	108,6	110,7
Dauerbackwaren	/	102,3	104,0	105,2	106,8
Teigwaren (einschl. Zubereitungen mit Teigwaren)	/	105,0	107,0	106,8	106,3
Feine Backwaren (ohne Dauerbackwaren)	/	104,6	105,1	105,8	108,8
Andere Getreideerzeugnisse und -zube- reitungen	/	109,0	111,0	113,4	115,1
Fleisch, Fleischwaren	22,74	106,1	106,3	107,2	108,1
Rindfleisch (auch Kalbfleisch), frisch	/	103,7	104,5	107,7	111,1
Schweinefleisch, frisch	/	109,4	109,1	111,1	112,6
Schaf- und Ziegenfleisch, frisch oder tiefgefroren	/	108,1	108,8	111,3	115,1
Geflügelfleisch, frisch oder tiefge- froren	/	106,0	106,5	105,1	105,9
Fleisch- und Wurstwaren; Innereien und andere Schlachtnebenprodukte	/	106,0	106,1	106,8	107,3
Fleischzubereitungen	/	105,7	106,9	106,6	105,4
Anderes Fleisch, frisch oder tiefgefroren ...	/	102,1	101,9	102,3	103,2
Fische, Fischwaren	2,89	113,9	116,5	117,6	124,0
Fische, frisch	/	117,2	122,9	125,1	135,0
Fische und Fischfilets, getrocknet, geräuchert oder gesalzen	/	112,5	114,2	118,8	128,6
Andere Fische und Meerestiere sowie deren Zubereitungen und Konserven	/	109,0	106,5	104,8	104,5

2. Verbraucherpreisindex für Bayern

Gruppe/Untergruppe	Wägungs- anteil in 0/00	2000 = 100			
		2003	2004	2005	2006
2.5. Gliederung nach Gruppen und Untergruppen					
Molkereiprodukte und Eier	14,31	105,0	104,7	103,6	103,4
Vollmilch	/	109,6	110,8	110,4	109,3
Dauermilch (Kondensmilch, Milchpulver)	/	97,2	96,4	95,8	95,5
Joghurt	/	108,5	107,2	108,2	108,5
Käse und Quark	/	101,5	100,5	98,8	98,0
Andere Produkte auf der Grundlage von Milch	/	109,4	107,6	107,0	107,9
Eier	/	103,5	107,8	104,5	105,8
Speisefette und -öle	2,92	100,1	99,5	96,8	96,5
Butter	/	95,1	94,9	91,8	90,1
Margarine und andere pflanzliche Fette (ohne Öle)	/	106,0	103,9	100,8	101,6
Speiseöle	/	107,4	107,7	106,9	109,6
Andere Speisefette tierischen Ursprungs	/	104,7	107,0	105,5	106,4
Obst	8,43	108,4	109,0	112,2	113,0
Zitrusfrüchte, frisch	/	108,8	110,4	112,7	114,3
Bananen, frisch	/	98,6	100,3	113,7	108,4
Äpfel, frisch	/	114,7	116,5	113,1	114,9
Birnen, frisch	/	100,5	103,0	100,4	109,4
Beeren und Weintrauben, frisch	/	110,4	102,9	112,8	109,5
Andere Früchte, frisch	/	120,7	121,8	108,3	113,1
Trockenobst, Nüsse	/	104,9	111,6	123,3	131,1
Obstkonserven, tiefgefrorenes Obst	/	95,7	99,7	92,8	94,2
Gemüse (einschl. Kartoffeln u.a. Knollen- gewächse)	10,56	102,0	99,9	99,5	107,6
Blatt- und Stielgemüse, frisch	/	109,6	96,2	104,3	118,5
Speisekohl, frisch	/	111,0	98,5	106,9	118,9

2. Verbraucherpreisindex für Bayern

Gruppe/Untergruppe	Wägungs- anteil in 0/00	2000 = 100			
		2003	2004	2005	2006
2.5. Gliederung nach Gruppen und Untergruppen					
Fruchtgemüse, frisch	/	99,1	94,0	94,1	99,2
Knollen- und Wurzelgemüse, Pilze, frisch	/	100,4	98,6	99,0	106,6
Trockengemüse	/	136,7	144,6	147,2	151,4
Tiefgefrorenes Gemüse	/	102,3	107,7	103,4	103,5
Konserviertes und verarbeitetes Gemüse	/	97,3	95,5	92,0	92,4
Kartoffeln, frisch	/	104,1	111,4	104,3	129,4
Kartoffelerzeugnisse	/	99,5	103,8	100,4	100,3
Zucker, Marmelade, Konfitüre, Honig, Sirup und Süßwaren	7,57	106,6	108,3	108,9	109,9
Zucker (einschl. künstliche Zuckeraus- tauschstoffe)	/	101,2	104,6	106,6	107,4
Konfitüre, Marmelade, Bienenhonig	/	117,4	120,4	113,0	109,9
Schokoladen und sonstige Schokoladen- erzeugnisse	/	112,4	114,7	118,3	121,8
Süßwaren	/	102,6	103,5	104,5	104,7
Speiseeis	/	97,9	97,0	95,7	95,2
Andere Zuckerwaren	/	100,8	105,9	109,5	115,4
Nahrungsmittel a.n.g.	3,85	104,9	105,4	107,0	108,7
Soßen und Würzen	/	103,7	104,5	105,0	105,4
Speisesalz und Gewürze	/	109,7	110,6	112,7	116,1
Suppen, Backpulver und ähnliche Zubereitungen	/	102,3	100,6	102,6	104,8
Homogenisierte Säuglings- und Klein- kindernahrung	/	109,7	112,7	112,8	114,1
Andere Nahrungsmittel	/	103,8	105,8	108,8	109,5
Alkoholfreie Getränke	12,88	100,2	100,0	103,1	106,5
Kaffee, Tee, Kakao	4,54	94,6	91,7	99,1	103,3
Kaffee	/	92,0	88,0	97,7	103,5
Tee und teeähnliche Erzeugnisse	/	101,3	101,5	102,2	101,8

2. Verbraucherpreisindex für Bayern

Gruppe/Untergruppe	Wägungs- anteil in 0/00	2000 = 100			
		2003	2004	2005	2006
2.5. Gliederung nach Gruppen und Untergruppen					
Kakaoerzeugnisse	/	110,6	112,4	111,8	109,5
Mineralwasser, Säfte, Limonaden	8,34	103,3	104,5	105,3	108,2
Mineralwasser	/	108,5	112,2	115,3	117,5
Erfrischungsgetränke mit Kohlensäure (ohne Mineralwasser)	/	98,3	98,9	99,9	101,7
Fruchtsäfte, Fruchtnektare, Fruchtsaft- getränke	/	101,6	101,1	99,4	103,8
Gemüsesäfte	/	96,3	93,2	94,3	96,0
Alkoholische Getränke, Tabakwaren	36,73	110,0	118,2	129,7	134,6
Alkoholische Getränke	16,86	100,8	103,0	106,4	107,9
Spirituosen	2,10	102,7	102,9	102,8	104,4
Wein	4,85	102,0	102,6	103,2	103,6
Bier	9,91	99,8	103,3	108,8	110,8
Tabakwaren	19,87	117,8	131,1	149,5	157,2
Bekleidung und Schuhe	55,09	103,6	103,8	103,0	102,3
Bekleidung und Bekleidungsstoffe	44,92	103,0	103,1	102,3	101,4
Bekleidungsstoffe	0,17	109,3	111,1	110,8	114,3
Bekleidung	41,44	102,8	102,9	102,0	100,9
Bekleidung für Herren	/	102,2	102,5	102,2	101,8
Anzüge	/	100,5	99,5	99,8	99,4
Sakkos und Jacken	/	101,1	101,2	101,5	100,2
Hosen	/	102,0	102,6	101,6	102,5
Mäntel, Umhänge u.ä.	/	100,9	99,7	100,9	100,7
Pullover, Twinsets, Strickwesten und -jacken	/	102,6	102,9	103,6	102,6
Arbeitsbekleidung	/	103,2	103,8	103,3	102,2
Sportbekleidung	/	101,5	100,8	99,2	99,2

2. Verbraucherpreisindex für Bayern

Gruppe/Untergruppe	Wägungs- anteil in 0/00	2000 = 100			
		2003	2004	2005	2006
2.5. Gliederung nach Gruppen und Untergruppen					
Herrenwäsche, -strümpfe und -socken	/	103,3	104,1	103,6	103,2
Bekleidung für Damen	/	103,1	103,2	102,0	100,3
Kostüme, auch Komplets und Hosen- anzüge	/	100,6	99,9	98,4	95,9
Röcke, Hosen	/	102,5	102,9	102,6	102,7
Blusen	/	102,7	103,9	102,9	100,5
Jacken	/	100,4	99,1	96,2	92,2
Mäntel, Umhänge u.ä.	/	99,8	99,8	96,2	86,7
Pullover, Twinsets, Strickwesten und -jacken	/	101,0	99,9	98,6	97,5
Arbeitsbekleidung	/	101,2	105,1	106,6	104,9
Sportbekleidung	/	101,7	101,7	101,1	100,6
Damenwäsche (einschl. Miederwaren)	/	106,9	107,7	107,0	107,8
Bekleidung für Kinder und Kleinkinder	/	103,2	102,6	101,5	101,4
Knabenoberbekleidung	/	101,0	98,5	96,2	94,8
Mädchenoberbekleidung	/	101,3	101,0	100,9	100,9
Sportbekleidung für Knaben und Mädchen	/	104,5	105,2	105,7	106,8
Kinderwäsche (ohne Säuglingsbeklei- dung)	/	104,8	104,7	103,5	104,2
Säuglingsbekleidung	/	107,8	109,7	107,4	106,1
Andere Bekleidungsartikel und -zubehör	2,06	104,9	104,4	105,0	105,4
Chemische Reinigung, Waschen und Repara- tur von Bekleidung	1,25	105,3	105,8	106,3	107,0
Schuhe	10,17	106,5	106,9	106,3	106,2
Schuhe und Schuhzubehör	9,78	106,3	106,6	106,0	105,8
Schuhe für Herren	/	107,7	107,6	108,0	107,5
Schuhe für Damen	/	105,2	105,5	104,6	104,1

2. Verbraucherpreisindex für Bayern

Gruppe/Untergruppe	Wägungs- anteil in 0/00	2000 = 100			
		2003	2004	2005	2006
2.5. Gliederung nach Gruppen und Untergruppen					
Schuhe für Kinder	/	106,6	107,8	106,3	106,9
Schuhzubehör	/	106,6	107,0	109,1	111,7
Reparatur von Schuhen	0,39	112,7	114,0	114,7	116,8
Wohnung, Wasser, Strom, Gas und andere Brennstoffe	302,66	105,2	107,0	110,4	114,5
Wohnungsmieten (ohne Nebenkosten)	212,17	104,4	105,7	107,4	109,7
Altbauwohnungen	/	105,6	108,3	110,7	113,7
Neubauwohnungen	/	104,2	105,3	106,7	109,0
Regelmäßige Instandhaltung und Reparatur der Wohnung	11,49	101,9	103,3	104,8	107,8
Erzeugnisse für die regelmäßige Instand- haltung und Reparatur der Wohnung	6,48	103,1	105,1	106,8	109,6
Dienstleistungen für die regelmäßige In- standhaltung und Reparatur der Wohnung	5,01	100,3	101,0	102,1	105,5
Wasserversorgung und andere Dienstleistungen im Zusammenhang mit der Wohnung	31,98	104,9	107,8	109,0	109,1
Wasserversorgung	10,78	104,7	108,6	110,0	111,3
Müllabfuhr	6,52	100,3	103,6	104,0	102,6
Abwasserentsorgung	8,98	108,8	111,8	113,4	113,7
Dienstleistungen im Zusammenhang mit der Wohnung a.n.g.	5,70	104,6	105,3	105,8	105,3
Strom, Gas und andere Brennstoffe	47,02	109,9	113,3	126,5	141,2
Strom	18,65	108,4	111,2	114,3	120,5
Gas	9,41	120,9	121,7	133,2	158,0
Flüssige Brennstoffe (Heizöl)	7,90	90,0	99,6	133,6	149,9
Feste Brennstoffe	0,69	106,9	108,3	110,6	114,0
Zentralheizung, Fernwärme u.a.	10,37	117,8	120,2	138,0	158,7
Einrichtungsgegenstände (Möbel), Apparate, Geräte und Ausrüstungen für den Haushalt sowie deren Instandhaltung	68,54	103,1	103,2	103,0	102,8

2. Verbraucherpreisindex für Bayern

Gruppe/Untergruppe	Wägungs- anteil in 0/100	2000 = 100			
		2003	2004	2005	2006
2.5. Gliederung nach Gruppen und Untergruppen					
Möbel, Innenausstattung, Teppiche und andere Bodenbeläge	33,61	106,1	106,8	107,2	107,1
Möbel und Einrichtungsgegenstände	28,01	106,3	106,9	107,5	107,0
Küchenmöbel	/	108,0	108,1	108,1	108,4
Schlafzimmermöbel, einschl. Matratzen	/	105,1	105,0	103,7	104,3
Polstermöbel	/	105,7	105,2	105,0	104,6
Wohn-,EB- und Jugendzimmermöbel	/	107,5	109,9	112,7	111,1
Andere Möbel	/	103,2	103,7	104,0	102,8
Elektrische Leuchten	/	104,4	105,2	106,3	106,9
Teppiche und andere Bodenbeläge	4,39	105,7	106,9	105,4	107,1
Reparatur an Möbeln, Einrichtungsgegenständen und Bodenbelägen	1,21	104,0	104,7	105,9	110,2
Heimtextilien	4,79	102,1	102,6	102,3	101,6
Bettwaren, Bettwäsche	/	101,6	101,4	100,6	98,9
Gardinen, Vorhänge, Dekorationsstoffe	/	103,5	105,8	106,1	106,0
Badematten, Badezimmergarnituren	/	102,2	99,9	97,4	96,6
Andere Heimtextilien	/	100,9	100,5	100,4	100,6
Haushaltsgeräte	11,28	95,9	94,4	93,0	91,7
Elektrische und andere Haushaltsgroßgeräte	8,05	93,0	90,9	89,2	87,4
Kühl- und Gefriermöbel	/	92,5	90,8	88,1	86,8
Waschmaschinen, Wäschetrockner, Bügelmaschinen, Geschirrspülmaschinen	/	92,4	90,8	88,9	85,8
Kochgeräte	/	92,3	88,9	88,0	88,3
Raumheizgeräte, Warmwasserbereiter	/	101,8	102,6	102,7	102,1
Reinigungsgeräte	/	91,3	87,5	86,0	84,1
Andere Haushaltsgroßgeräte	/	106,3	106,3	105,0	103,8

2. Verbraucherpreisindex für Bayern

Gruppe/Untergruppe	Wägungs- anteil in 0/00	2000 = 100			
		2003	2004	2005	2006
2.5. Gliederung nach Gruppen und Untergruppen					
Elektrische Kleingeräte für den Haushalt	2,14	100,2	99,2	97,2	96,7
Reparatur an Haushaltsgeräten	1,09	108,7	111,0	112,6	113,6
Glaswaren, Tafelgeschirr und andere Ge- brauchsgüter für die Haushaltsführung	4,91	105,4	106,3	105,8	106,4
Glas- und Kristallwaren, Tafelgeschirr	/	106,0	107,5	106,5	107,7
Bestecke, Schneid- und Silberwaren	/	110,2	111,9	112,4	113,8
Küchen- und Haushaltsgeräte	/	104,2	104,4	104,1	104,2
Werkzeuge und Geräte für Haus und Garten	5,73	99,0	99,4	98,5	98,6
Motorbetriebene Werkzeuge und Geräte	1,80	91,4	91,8	91,5	90,7
Gartengeräte, Handwerkzeuge und andere Gebrauchsgüter für die Haushaltsführung	3,93	102,5	102,9	101,7	102,2
Waren und Dienstleistungen für die Haus- haltsführung	8,22	102,6	101,9	101,2	101,8
Verbrauchsgüter für die Haushaltsführung	6,03	101,6	100,0	98,3	98,8
Reinigungs- und Pflegemittel für den Haushalt	/	101,1	98,5	96,2	96,9
Andere kurzlebige Haushaltswaren	/	103,2	104,3	104,5	104,4
Dienstleistungen von Haushaltshilfen und andere häusliche Dienste	2,19	105,3	107,2	109,3	109,9
Gesundheitspflege	35,46	101,3	121,2	123,2	124,9
Medizinische Erzeugnisse, Geräte und Aus- rüstungen	16,33	100,3	122,5	124,7	126,5
Pharmazeutische Erzeugnisse	10,31	98,1	115,9	118,2	120,3
Andere medizinische Erzeugnisse	0,56	101,5	100,1	99,2	98,9
Therapeutische Geräte und Ausrüstungen	5,46	104,2	137,4	139,6	141,1
Ambulante Gesundheitsdienstleistungen	13,50	101,3	118,1	120,4	120,6
Ärztliche Dienstleistungen	6,62	100,0	112,9	112,9	112,9
Zahnärztliche Dienstleistungen	5,28	102,9	112,7	115,4	115,7

2. Verbraucherpreisindex für Bayern

Gruppe/Untergruppe	Wägungs- anteil in 0/100	2000 = 100			
		2003	2004	2005	2006
2.5. Gliederung nach Gruppen und Untergruppen					
Dienstleistungen nichtärztlicher Gesundheitsdienstberufe	1,60	101,6	157,1	168,1	168,3
Stationäre Gesundheitsdienstleistungen	5,63	104,3	124,7	125,4	130,8
Verkehr	138,65	107,9	110,4	115,2	118,5
Kauf von Fahrzeugen	37,26	103,5	104,6	105,1	106,7
Kraftwagen	33,23	103,4	104,6	105,2	106,7
Motorräder	2,27	104,6	105,2	105,4	106,4
Fahrräder	1,76	105,0	104,0	104,2	107,3
Waren und Dienstleistungen für den Betrieb von Privatfahrzeugen	82,22	109,9	113,0	119,7	123,9
Ersatzteile und Zubehör für Privatfahrzeuge	5,37	102,0	101,4	101,4	104,5
Reifen und Schläuche für Kraftfahrzeuge und Kraftwagenanhänger	/	100,9	98,2	95,6	100,4
Andere Zubehör-, Einzel- und Ersatzteile für Kraftfahrzeuge	/	102,2	102,6	104,4	106,3
Anhänger	/	100,3	99,9	102,4	108,2
Lack- und andere Pflegemittel für Kraftfahrzeuge und Fahrräder	/	104,4	106,6	107,9	107,8
Zubehör, Einzel- und Ersatzteile für Fahrräder	/	106,4	108,8	112,2	114,6
Kraft- und Schmierstoffe für Privatfahrzeuge	34,09	108,7	112,9	122,0	128,8
Kraftstoffe	/	108,6	112,9	122,1	128,9
Normalbenzin	/	108,6	112,7	121,3	128,2
Superbenzin	/	108,1	112,0	120,3	127,1
Dieselkraftstoff	/	111,1	117,1	133,0	139,3
Schmierstoffe	/	110,1	112,4	115,5	118,0
Wartung und Reparatur von Privatfahrzeugen	23,70	112,6	115,1	118,1	121,2

2. Verbraucherpreisindex für Bayern

Gruppe/Untergruppe	Wägungs- anteil in 0/00	2000 = 100			
		2003	2004	2005	2006
2.5. Gliederung nach Gruppen und Untergruppen					
Andere Dienstleistungen im Zusammenhang mit dem Betrieb von Privatfahrzeugen	19,06	110,9	113,9	122,7	123,8
Verkehrsdienstleistungen	19,17	107,7	110,4	115,4	118,5
Personenbeförderung im Schienenverkehr	4,98	105,2	108,3	113,1	117,3
Personenbeförderung im Straßenverkehr	1,90	112,4	115,2	119,8	124,3
Personenbeförderung im Luftverkehr	2,39	110,1	114,5	124,4	127,3
Personenbeförderung im See- und Binnen-schiffsverkehr	1,07	103,4	94,0	97,7	102,9
Kombinierte Personenbeförderungsdienstleistungen	8,21	108,3	112,0	115,8	118,2
Andere Ausgaben für Verkehrsdienstleistungen	0,62	104,4	105,0	108,7	107,9
Nachrichtenübermittlung	25,21	96,4	95,6	94,3	91,5
Post- und Kurierdienstleistungen	2,70	102,8	103,3	104,9	105,4
Telefon- und Telefaxgeräte, einschl. Reparatur	1,55	87,7	79,1	68,2	59,0
Telefon- und Telefaxdienstleistungen	20,96	96,2	95,8	94,9	92,1
Freizeit, Unterhaltung und Kultur	110,85	100,8	100,0	100,2	100,6
Audiovisuelle, fotografische und Informationsverarbeitungsgeräte und Zubehör (einschl. Reparaturen)	22,66	76,8	71,6	67,7	64,5
Geräte für den Empfang, die Aufnahme und Wiedergabe von Ton und Bild	6,83	88,4	82,5	77,0	72,6
Rundfunkempfangs-, -aufnahme- und -wiedergabegeräte	/	89,7	86,8	83,3	79,7
Fernseh- und Videogeräte	/	87,3	78,8	71,7	66,6
Foto- und Filmausrüstung, optische Geräte und Zubehör	2,04	91,2	82,9	77,1	71,3
Informationsverarbeitungsgeräte (einschl. Software und Zubehör)	8,89	50,8	43,8	39,3	36,1
Bild- und Tonträger	3,75	100,2	99,7	99,3	98,2
Reparatur an audiovisuellen, fotografischen und Informationsverarbeitungsgeräten	1,15	107,9	109,6	112,6	113,4

2. Verbraucherpreisindex für Bayern

Gruppe/Untergruppe	Wägungs- anteil in 0/100	2000 = 100			
		2003	2004	2005	2006
2.5. Gliederung nach Gruppen und Untergruppen					
Andere größere langlebige Gebrauchsgüter für Freizeit und Kultur	1,63	105,1	106,1	106,6	108,0
Größere langlebige Gebrauchsgüter für Freizeit im Freien	0,77	103,8	105,5	107,4	109,7
Musikinstrumente und größere langlebige Gebrauchsgüter für Freizeit in Räumen	0,86	106,2	106,7	105,8	106,4
Andere Geräte und Artikel für Freizeit- zwecke, Gartenerzeugnisse und Verbrauchs- güter für Gartenpflege, Haustiere	18,89	102,8	102,3	102,2	103,5
Spiele, Spielzeug und Hobbywaren	3,28	98,4	96,9	94,4	93,0
Geräte und Ausrüstungen für Sport, Camping und Erholung im Freien	3,02	101,5	99,0	96,3	95,0
Gartenerzeugnisse und Verbrauchsgüter für Gartenpflege	7,70	105,6	106,9	108,1	111,5
Schnittblumen, Topf- und Freilandpflanzen ...	/	105,6	107,1	108,6	112,7
Blumentöpfe u.ä.	/	115,4	116,2	120,5	122,8
Verbrauchsgüter für die Gartenpflege	/	107,0	107,5	105,8	105,0
Liefergebühren für Blumen und Pflanzen	/	99,6	99,6	99,6	99,6
Haustiere (einschl. Ge- und Verbrauchs- gütern für die Tierhaltung)	4,31	102,5	100,9	102,1	103,7
Veterinär- und andere Dienstleistungen für Haustiere	0,58	100,2	100,2	100,3	100,3
Freizeit- und Kulturdienstleistungen	28,79	110,0	111,6	113,7	115,2
Sport- und Erholungsdienstleistungen	6,77	112,1	116,7	120,2	123,7
Kulturdienstleistungen	15,94	107,1	107,9	110,2	111,2
Besuch von Theater-, Musik-, Film- und ähnlichen Veranstaltungen	/	105,8	107,6	109,6	110,4
Rundfunk- und Fernsehgebühren (einschl. Kabelgebühren, Pay-TV), Miete von Geräten und Zubehör	/	108,8	109,1	112,0	113,1
Rundfunk- und Fernsehgebühren	/	111,8	111,8	115,9	117,2
Gebühr für Kabelfernsehen, Pay-TV	/	104,1	105,3	107,1	107,8

2. Verbraucherpreisindex für Bayern

Gruppe/Untergruppe	Wägungs- anteil in 0/100	2000 = 100			
		2003	2004	2005	2006
2.5. Gliederung nach Gruppen und Untergruppen					
Leihgebühr für Videofilm	/	102,2	101,0	95,8	95,6
Andere Kulturdienstleistungen	/	98,1	96,6	96,4	97,6
Glücksspiele	6,08	115,4	115,4	115,4	116,0
Zeitungen, Bücher und Schreibwaren	19,08	106,9	108,4	109,5	110,8
Bücher	6,70	102,3	103,9	105,0	104,5
Zeitungen und Zeitschriften	8,80	110,9	113,4	115,6	119,0
Andere Druckerzeugnisse	0,67	107,5	108,1	108,9	109,7
Schreibwaren und Zeichenmaterialien	2,91	105,4	103,6	101,3	100,7
Pauschalreisen	19,80	106,9	104,9	106,4	107,3
Bildungswesen	6,66	107,5	112,0	118,1	122,5
Beherbergungs- und Gaststättendienstleistungen	46,57	109,1	110,4	112,1	114,7
Verpflegungsdienstleistungen	36,86	109,1	110,6	112,4	114,5
Restaurants, Cafes, Straßenverkauf u.ä.	32,25	109,3	110,6	112,3	114,4
Kantinen, Mensen	4,61	107,5	110,2	112,8	115,5
Beherbergungsdienstleistungen	9,71	109,1	109,6	111,0	115,2
Andere Waren und Dienstleistungen	70,23	107,7	109,2	111,1	112,1
Körperpflege	19,60	105,6	105,3	105,3	105,8
Friseurleistungen und andere Dienstlei- stungen für die Körperpflege	9,05	107,5	108,3	109,5	110,2
Elektrische Geräte für die Körperpflege	0,19	103,0	102,4	103,5	102,9
Andere Artikel und Erzeugnisse für die Körperpflege	10,36	103,9	102,7	101,7	102,1
Nichtelektrische Gebrauchsgüter für die Körperpflege	/	108,7	112,1	115,0	116,1
Duftwässer und Parfüms	/	107,7	109,6	112,0	112,3
Haarpflegemittel, Frisierartikel	/	99,8	97,8	97,0	97,6
Hautpflegemittel	/	104,3	104,3	104,6	106,0

2. Verbraucherpreisindex für Bayern

Gruppe/Untergruppe	Wägungs- anteil in 0/00	2000 = 100			
		2003	2004	2005	2006
2.5. Gliederung nach Gruppen und Untergruppen					
Mundpflegemittel	/	106,6	103,2	100,4	102,8
Rasiermittel	/	106,8	107,5	109,5	108,6
Lippen-, Nagel- und Augenschönheits- Pflegemittel, Make up	/	104,4	104,7	102,7	102,2
Andere Körperpflegemittel	/	103,5	100,3	95,8	95,3
Toilettenpapier, Papiertaschentücher und ähnliche Hygieneartikel	/	102,4	99,7	97,8	97,4
Persönliche Gebrauchsgegenstände a.n.g.	8,34	104,4	105,2	106,1	107,9
Schmuck und Uhren, einschl. Reparaturen	4,62	104,3	104,6	105,4	108,0
Andere persönliche Gebrauchsgegenstände	3,72	104,5	106,1	106,9	107,6
Reiseartikel und andere Täschnerwaren	/	107,6	107,5	106,6	106,7
Sonstige persönliche Gebrauchsgegen- stände	/	103,5	105,6	107,0	107,9
Dienstleistungen sozialer Einrichtungen	10,29	114,5	118,1	127,3	129,8
Versicherungsdienstleistungen	24,58	106,7	108,6	109,7	109,5
Finanzdienstleistungen a.n.g.	3,59	117,6	121,5	121,6	123,1
Andere Dienstleistungen a.n.g.	3,83	104,2	106,0	107,8	112,6

**3. Jährliche und monatliche Entwicklung des Verbraucherpreisindex für Bayern
nach verschiedenen Basisjahren**

Jahr Monat	Verbraucherpreisindex für Bayern							Veränderung gegenüber dem Vorjahr in %
	1970	1976	1980	1985	1991	1995	2000	
	= 100							

Jährliche Entwicklung

1983 D	188,3	134,9	116,0	95,5	86,1	76,5	72,0	3,3
1984 D	193,1	138,4	118,9	98,0	88,3	78,5	73,8	2,5
1985 D	197,1	141,2	121,3	100	90,1	80,1	75,3	2,0
1986 D	197,0	141,1	121,3	100,0	90,1	80,0	75,3	0,0
1987 D	197,6	141,5	121,6	100,2	90,3	80,3	75,5	0,2
1988 D	199,8	143,1	123,0	101,4	91,3	81,2	76,4	1,2
1989 D	205,4	147,1	126,5	104,2	93,9	83,4	78,5	2,8
1990 D	210,9	151,1	129,9	107,0	96,4	85,7	80,6	2,7
1991 D	218,8	156,8	134,7	111,0	100	88,9	83,6	3,7
1992 D	228,2	163,6	140,5	115,8	104,3	92,7	87,2	4,3
1993 D	236,2	169,3	145,4	119,9	108,0	96,0	90,2	3,5
1994 D	242,0	173,5	149,0	122,8	110,6	98,3	92,5	2,4
1995 D	246,1	176,4	151,5	124,9	112,5	100	94,0	1,7
1996 D	249,2	178,6	153,4	126,5	113,9	101,3	95,2	1,3
1997 D	253,7	181,8	156,1	128,8	116,0	103,1	96,9	1,8
1998 D	256,4	183,7	157,8	130,1	117,2	104,2	98,0	1,1
1999 D	258,0	184,9	158,7	130,9	117,9	104,8	98,6	0,6
2000 D	261,7	187,5	161,0	132,8	119,6	106,3	100	1,4
2001 D	267,0	191,4	164,4	135,5	122,1	108,5	102,1	2,1
2002 D	271,3	194,5	167,0	137,7	124,0	110,3	103,7	1,6
2003 D	274,9	197,0	169,2	139,5	125,7	111,7	105,0	1,3
2004 D	280,1	200,8	172,4	142,2	128,1	113,8	107,1	2,0
2005 D	286,6	205,4	176,4	145,4	131,0	116,5	109,5	2,2
2006 D	292,5	209,7	180,1	148,5	133,7	118,9	111,8	2,1

Monatliche Entwicklung

1994 Januar	239,1	171,4	147,2	121,3	109,3	97,1	91,4	2,7
Februar	240,4	172,3	148,0	122,0	109,9	97,7	91,9	2,6
März	240,6	172,5	148,1	122,1	110,0	97,8	91,9	2,4
April	240,9	172,6	148,3	122,2	110,1	97,9	92,0	2,3
Mai	241,5	173,1	148,7	122,6	110,4	98,1	92,3	2,4
Juni	242,4	173,7	149,2	123,0	110,8	98,5	92,6	2,4
Juli	243,0	174,2	149,6	123,3	111,1	98,7	92,9	2,3
August	243,5	174,5	149,9	123,6	111,3	98,9	93,0	2,5
September	243,0	174,2	149,6	123,3	111,1	98,7	92,9	2,6
Oktober	242,8	174,0	149,5	123,2	111,0	98,7	92,8	2,5
November	243,0	174,2	149,6	123,3	111,1	98,7	92,9	2,4
Dezember	243,7	174,7	150,0	123,7	111,4	99,0	93,1	2,4
1995 Januar	243,9	174,8	150,1	123,8	111,5	99,1	93,2	2,1
Februar	245,1	175,7	150,9	124,4	112,1	99,6	93,7	1,9
März	245,4	175,9	151,0	124,5	112,2	99,7	93,8	1,9
April	245,9	176,2	151,3	124,8	112,4	99,9	93,9	2,0
Mai	246,1	176,4	151,5	124,9	112,5	100,0	94,0	1,9
Juni	246,6	176,7	151,8	125,2	112,7	100,2	94,2	1,7
Juli	247,1	177,1	152,1	125,4	113,0	100,4	94,4	1,7
August	246,9	176,9	151,9	125,3	112,9	100,3	94,3	1,4
September	246,6	176,7	151,8	125,2	112,7	100,2	94,2	1,5
Oktober	246,4	176,6	151,6	125,0	112,6	100,1	94,1	1,4
November	246,1	176,4	151,5	124,9	112,5	100,0	94,0	1,3
Dezember	246,9	176,9	151,9	125,3	112,9	100,3	94,3	1,3

Anmerkung: Die prozentualen Veränderungsdaten wurden aus den Daten zur jeweiligen Originalbasis gerechnet, geringe Unterschiede sind ausschließlich auf Rundungsdifferenzen zurückzuführen.

Noch: 3. Jährliche und monatliche Entwicklung des Verbraucherpreisindex für Bayern
nach verschiedenen Basisjahren

Jahr Monat	Verbraucherpreisindex für Bayern							Veränderung gegenüber dem Vorjahr in %
	1970	1976	1980	1985	1991	1995	2000	
	= 100							

Noch: Monatliche Entwicklung

1996	Januar	247,3	177,3	152,2	125,5	113,1	100,5	94,5	1,4
	Februar	248,3	178,0	152,8	126,0	113,5	100,9	94,9	1,3
	März	248,8	178,3	153,1	126,3	113,8	101,1	95,1	1,4
	April	248,8	178,3	153,1	126,3	113,8	101,1	95,1	1,2
	Mai	249,1	178,5	153,3	126,4	113,9	101,2	95,2	1,2
	Juni	249,3	178,7	153,4	126,5	114,0	101,3	95,3	1,1
	Juli	250,1	179,2	153,9	126,9	114,3	101,6	95,5	1,2
	August	249,6	178,9	153,6	126,7	114,1	101,4	95,4	1,1
	September	249,8	179,0	153,7	126,8	114,2	101,5	95,5	1,3
	Oktober	249,6	178,9	153,6	126,7	114,1	101,4	95,4	1,3
	November	249,6	178,9	153,6	126,7	114,1	101,4	95,4	1,4
	Dezember	250,3	179,4	154,0	127,0	114,4	101,7	95,6	1,4
1997	Januar	251,5	180,3	154,8	127,7	115,0	102,2	96,1	1,7
	Februar	252,5	181,0	155,4	128,2	115,4	102,6	96,5	1,7
	März	252,3	180,8	155,2	128,0	115,3	102,5	96,4	1,4
	April	251,8	180,4	154,9	127,8	115,1	102,3	96,2	1,2
	Mai	252,8	181,1	155,6	128,3	115,6	102,7	96,6	1,5
	Juni	253,0	181,3	155,7	128,4	115,7	102,8	96,7	1,5
	Juli	255,0	182,7	156,9	129,4	116,6	103,6	97,4	2,0
	August	255,2	182,9	157,1	129,5	116,7	103,7	97,5	2,3
	September	254,7	182,6	156,8	129,3	116,5	103,5	97,3	2,0
	Oktober	254,7	182,6	156,8	129,3	116,5	103,5	97,3	2,1
	November	255,0	182,7	156,9	129,4	116,6	103,6	97,4	2,2
	Dezember	255,5	183,1	157,2	129,7	116,8	103,8	97,6	2,1
1998	Januar	255,5	183,1	157,2	129,7	116,8	103,8	97,6	1,6
	Februar	256,0	183,4	157,5	129,9	117,0	104,0	97,8	1,4
	März	255,7	183,3	157,4	129,8	116,9	103,9	97,7	1,4
	April	256,0	183,4	157,5	129,9	117,0	104,0	97,8	1,7
	Mai	256,7	184,0	158,0	130,3	117,4	104,3	98,1	1,6
	Juni	256,9	184,1	158,1	130,4	117,5	104,4	98,2	1,6
	Juli	257,4	184,5	158,4	130,7	117,7	104,6	98,4	1,0
	August	257,2	184,3	158,3	130,5	117,6	104,5	98,3	0,8
	September	256,7	184,0	158,0	130,3	117,4	104,3	98,1	0,8
	Oktober	256,0	183,4	157,5	129,9	117,0	104,0	97,8	0,5
	November	256,0	183,4	157,5	129,9	117,0	104,0	97,8	0,4
	Dezember	256,2	183,6	157,7	130,0	117,1	104,1	97,9	0,3
1999	Januar	256,0	183,4	157,5	129,9	117,0	104,0	97,8	0,2
	Februar	256,5	183,8	157,8	130,2	117,2	104,2	98,0	0,2
	März	256,9	184,1	158,1	130,4	117,5	104,4	98,2	0,5
	April	257,7	184,7	158,6	130,8	117,8	104,7	98,5	0,7
	Mai	257,7	184,7	158,6	130,8	117,8	104,7	98,5	0,4
	Juni	258,2	185,0	158,9	131,0	118,0	104,9	98,6	0,5
	Juli	259,2	185,7	159,5	131,5	118,5	105,3	99,0	0,7
	August	259,4	185,9	159,6	131,7	118,6	105,4	99,1	0,9
	September	258,4	185,2	159,0	131,2	118,1	105,0	98,7	0,7
	Oktober	257,9	184,9	158,7	130,9	117,9	104,8	98,6	0,8
	November	258,4	185,2	159,0	131,2	118,1	105,0	98,7	1,0
	Dezember	259,4	185,9	159,6	131,7	118,6	105,4	99,1	1,2

Anmerkung: Die prozentualen Veränderungsdaten wurden aus den Daten zur jeweiligen Originalbasis gerechnet, geringe Unterschiede sind ausschließlich auf Rundungsdifferenzen zurückzuführen.

Noch: 3. Jährliche und monatliche Entwicklung des Verbraucherpreisindex für Bayern
nach verschiedenen Basisjahren

Jahr Monat	Verbraucherpreisindex für Bayern							Veränderung gegenüber dem Vorjahr in %
	1970	1976	1980	1985	1991	1995	2000	
	= 100							

Noch: Monatliche Entwicklung

2000	Januar	260,1	186,4	160,1	132,0	118,9	105,7	99,4	1,6
	Februar	260,6	186,8	160,4	132,3	119,1	105,9	99,6	1,6
	März	260,4	186,6	160,3	132,1	119,0	105,8	99,5	1,3
	April	260,6	186,8	160,4	132,3	119,1	105,9	99,6	1,1
	Mai	260,1	186,4	160,1	132,0	118,9	105,7	99,4	0,9
	Juni	261,4	187,3	160,9	132,7	119,5	106,2	99,9	1,3
	Juli	262,5	188,1	161,5	133,2	120,0	106,7	100,3	1,3
	August	261,9	187,7	161,2	132,9	119,7	106,4	100,1	1,0
	September	262,7	188,3	161,7	133,3	120,1	106,8	100,4	1,7
	Oktober	262,2	187,9	161,4	133,1	119,9	106,6	100,2	1,6
	November	262,5	188,1	161,5	133,2	120,0	106,7	100,3	1,6
	Dezember	264,8	189,8	163,0	134,4	121,1	107,6	101,2	2,1
2001	Januar	264,0	189,2	162,5	134,0	120,7	107,3	100,9	1,5
	Februar	265,3	190,2	163,3	134,7	121,3	107,8	101,4	1,8
	März	265,3	190,2	163,3	134,7	121,3	107,8	101,4	1,9
	April	266,4	190,9	164,0	135,2	121,8	108,3	101,8	2,2
	Mai	267,7	191,8	164,8	135,9	122,4	108,8	102,3	2,9
	Juni	268,0	192,0	164,9	136,0	122,5	108,9	102,4	2,5
	Juli	268,5	192,4	165,3	136,2	122,7	109,1	102,6	2,3
	August	268,0	192,0	164,9	136,0	122,5	108,9	102,4	2,3
	September	268,0	192,0	164,9	136,0	122,5	108,9	102,4	2,0
	Oktober	267,2	191,5	164,4	135,6	122,1	108,6	102,1	1,9
	November	266,6	191,1	164,1	135,3	121,9	108,4	101,9	1,6
	Dezember	269,5	193,2	165,9	136,8	123,2	109,5	103,0	1,8
2002	Januar	269,8	193,3	166,1	136,9	123,3	109,6	103,1	2,2
	Februar	270,6	193,9	166,5	137,3	123,7	110,0	103,4	2,0
	März	271,1	194,3	166,9	137,6	123,9	110,2	103,6	2,2
	April	270,8	194,1	166,7	137,4	123,8	110,1	103,5	1,7
	Mai	271,4	194,5	167,0	137,7	124,0	110,3	103,7	1,4
	Juni	271,4	194,5	167,0	137,7	124,0	110,3	103,7	1,3
	Juli	272,1	195,0	167,5	138,1	124,4	110,6	104,0	1,4
	August	271,6	194,7	167,2	137,8	124,2	110,4	103,8	1,4
	September	271,6	194,7	167,2	137,8	124,2	110,4	103,8	1,4
	Oktober	271,6	194,7	167,2	137,8	124,2	110,4	103,8	1,7
	November	270,6	193,9	166,5	137,3	123,7	110,0	103,4	1,5
	Dezember	273,4	196,0	168,3	138,8	125,0	111,1	104,5	1,5
2003	Januar	273,2	195,8	168,2	138,6	124,9	111,0	104,4	1,3
	Februar	274,8	196,9	169,1	139,4	125,6	111,7	105,0	1,5
	März	275,0	197,1	169,3	139,6	125,7	111,8	105,1	1,4
	April	274,5	196,7	169,0	139,3	125,5	111,5	104,9	1,4
	Mai	274,0	196,3	168,6	139,0	125,2	111,3	104,7	1,0
	Juni	274,5	196,7	169,0	139,3	125,5	111,5	104,9	1,2
	Juli	275,5	197,5	169,6	139,8	126,0	112,0	105,3	1,3
	August	275,3	197,3	169,4	139,7	125,8	111,9	105,2	1,3
	September	275,0	197,1	169,3	139,6	125,7	111,8	105,1	1,3
	Oktober	275,0	197,1	169,3	139,6	125,7	111,8	105,1	1,3
	November	274,8	196,9	169,1	139,4	125,6	111,7	105,0	1,5
	Dezember	276,8	198,4	170,4	140,5	126,6	112,5	105,8	1,2

Anmerkung: Die prozentualen Veränderungsdaten wurden aus den Daten zur jeweiligen Originalbasis gerechnet, geringe Unterschiede sind ausschließlich auf Rundungsdifferenzen zurückzuführen.

Noch: 3. Jährliche und monatliche Entwicklung des Verbraucherpreisindex für Bayern
nach verschiedenen Basisjahren

Jahr Monat	Verbraucherpreisindex für Bayern							Veränderung gegenüber dem Vorjahr in %
	1970	1976	1980	1985	1991	1995	2000	
	≙ 100							

Noch: Monatliche Entwicklung

2004	Januar	277,1	198,6	170,6	140,6	126,7	112,6	105,9	1,4
	Februar	277,6	199,0	170,9	140,9	126,9	112,8	106,1	1,0
	März	278,4	199,5	171,4	141,3	127,3	113,1	106,4	1,2
	April	279,2	200,1	171,9	141,7	127,6	113,5	106,7	1,7
	Mai	280,0	200,7	172,3	142,1	128,0	113,8	107,0	2,2
	Juni	280,0	200,7	172,3	142,1	128,0	113,8	107,0	2,0
	Juli	281,0	201,4	173,0	142,6	128,5	114,2	107,4	2,0
	August	281,6	201,8	173,3	142,9	128,7	114,4	107,6	2,3
	September	280,8	201,2	172,8	142,5	128,4	114,1	107,3	2,1
	Oktober	281,8	202,0	173,5	143,0	128,8	114,5	107,7	2,5
	November	280,5	201,0	172,7	142,4	128,2	114,0	107,2	2,1
	Dezember	283,7	203,3	174,6	144,0	129,7	115,3	108,4	2,5
2005	Januar	282,6	202,5	174,0	143,4	129,2	114,8	108,0	2,0
	Februar	283,9	203,5	174,8	144,1	129,8	115,4	108,5	2,3
	März	284,7	204,0	175,2	144,5	130,1	115,7	108,8	2,3
	April	284,7	204,0	175,2	144,5	130,1	115,7	108,8	2,0
	Mai	285,7	204,8	175,9	145,0	130,6	116,1	109,2	2,1
	Juni	286,3	205,2	176,2	145,3	130,9	116,3	109,4	2,2
	Juli	287,6	206,1	177,0	145,9	131,5	116,9	109,9	2,3
	August	287,8	206,3	177,2	146,1	131,6	117,0	110,0	2,2
	September	288,6	206,8	177,7	146,5	131,9	117,3	110,3	2,8
	Oktober	288,9	207,0	177,8	146,6	132,1	117,4	110,4	2,5
	November	287,6	206,1	177,0	145,9	131,5	116,9	109,9	2,5
	Dezember	290,2	208,0	178,6	147,3	132,7	117,9	110,9	2,3
2006	Januar	289,4	207,4	178,1	146,9	132,3	117,6	110,6	2,4
	Februar	290,5	208,2	178,8	147,4	132,8	118,0	111,0	2,3
	März	290,5	208,2	178,8	147,4	132,8	118,0	111,0	2,0
	April	291,8	209,1	179,6	148,1	133,4	118,6	111,5	2,5
	Mai	292,3	209,5	179,9	148,3	133,6	118,8	111,7	2,3
	Juni	293,1	210,0	180,4	148,7	134,0	119,1	112,0	2,4
	Juli	294,1	210,8	181,0	149,3	134,5	119,5	112,4	2,3
	August	294,1	210,8	181,0	149,3	134,5	119,5	112,4	2,2
	September	292,8	209,8	180,2	148,6	133,9	119,0	111,9	1,5
	Oktober	293,3	210,2	180,6	148,9	134,1	119,2	112,1	1,5
	November	292,8	209,8	180,2	148,6	133,9	119,0	111,9	1,8
	Dezember	295,2	211,5	181,7	149,8	134,9	119,9	112,8	1,7
2007	Januar	294,6	211,2	181,4	149,5	134,7	119,7	112,6	1,8
	Februar	295,7	211,9	182,0	150,1	135,2	120,2	113,0	1,8
	März	296,5	212,5	182,5	150,5	135,5	120,5	113,3	2,1
	April	297,8	213,4	183,3	151,1	136,1	121,0	113,8	2,1
	Mai	298,3	213,8	183,6	151,4	136,4	121,2	114,0	2,1
	Juni								
	Juli								
	August								
	September								
	Oktober								
	November								
	Dezember								

Anmerkung: Die prozentualen Veränderungsdaten wurden aus den Daten zur jeweiligen Originalbasis gerechnet, geringe Unterschiede sind ausschließlich auf Rundungsdifferenzen zurückzuführen.